



FCM Lysing Solution

I. 产品信息

目录号: LSC01, LSC02

规格: 100T, 250T

保存: 室温

效期: 二年

II. 产品简介

本流式红细胞裂解液为预混即用型, 可用于哺乳动物外周血细胞或骨髓细胞在染色荧光素标记的抗体后将红细胞裂解, 随后进行流式分析。白细胞形态不会变化。经本产品处理后的样品, 可以洗涤, 也可不洗涤。

本产品专门针对 Beckman Coulter 厂家生产的流式细胞仪而优化。

III. 使用方法

1. 用合适的抗凝管收集全血。
2. 取100 μ l混匀的抗凝血到流式管。
3. 按照抗体说明书加入合适的剂量, 混匀后孵育适当时间。
4. 加入500 μ l 1 \times 红细胞裂解液, 涡旋振荡混匀。
5. 室温避光孵育10分钟。
6. 加入2 ml PBS, 300 - 400 \times g离心5分钟。
7. 弃上清, 加入0.5 ml PBS或鞘液重悬细胞沉淀。
8. 在流式细胞仪上进行分析。如不能马上检测, 请将样品避光保存于2 - 8 $^{\circ}$ C, 于24小时内检测。

注意: 步骤5中, 孵育延长至2小时也不会影响结果。

IV. 结果示例

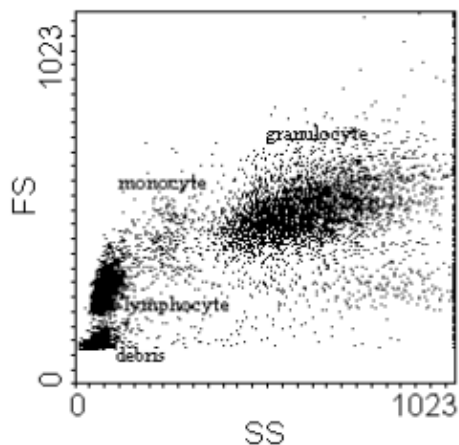


图. FSC/SSC 散点图。全血细胞经 FCM Lysing Solution 裂解后, 未洗涤, 在 Coulter EPICS[®] XL[™] 流式细胞仪上进行检测。通过 FSC 和 SSC 可以清晰地地区分出淋巴细胞、单核细胞和粒细胞。



V. 注意事项

1. 请在使用本产品前仔细阅读说明书。本产品仅用于科研，不可用于诊断。
2. 为了您的安全和健康，请穿戴实验防护服、手套、口罩等必要的防护装备。
3. 本产品无法裂解有核红细胞。患有某些血液失调，如镰型细胞贫血症、珠蛋白生成障碍性贫血、球形细胞增多症等病人血样中的红细胞很难裂解。
4. 本产品含有福尔马林，吸入、皮肤接触和不慎吞咽有害。对眼睛和皮肤有刺激作用。暴露会致癌。可能会造成不可逆的危害。皮肤接触可能会造成过敏。保持密封，存放在儿童接触不到的地方。远离食品、饮料和动物饲料。万一发生不慎吞咽，立刻寻求医生的建议，并展示产品容器或标签。
5. 更多相关产品敬请关注联科生物网站或来电咨询。