



## Lysing solution for FACS (10×)

### I. 产品信息

目录号: LSB01, LSB02, LSB03

规格: 100T, 250T, 500T

保存: 室温

效期: 2 年

### II. 产品简介

本产品可在哺乳动物外周血细胞经荧光素标记的抗体染色后，将红细胞裂解，随后进行流式分析。

当抗体加入到全血中，与白细胞特异性的表面抗原结合。染色的样品随后用流式红细胞裂解液处理，在温和的低渗条件下裂解红细胞，从而保留住白细胞。

### III. 使用方法

1. 用蒸馏水将 10×红细胞裂解液稀释为 1×，稀释后的工作液可在室温保存一个月。
2. 用合适的抗凝管收集全血。
3. 取 100  $\mu$ l 混匀的抗凝血到流式管。
4. 按照抗体说明书加入合适的剂量，混匀后孵育适当时间。
5. 加入 2 ml 1×红细胞裂解液，涡旋振荡混匀。
6. 室温避光孵育 10 分钟。
7. 300 - 400 g 离心 5 分钟，弃上清。
8. 加入 2 ml PBS，300 - 400  $\times$  g 离心 5 分钟。
9. 弃上清，加入 0.5 ml PBS 重悬细胞沉淀。
10. 在流式细胞仪上进行分析。如不能马上检测，请将样品避光保存于 2 - 8℃。

### IV. 结果示例

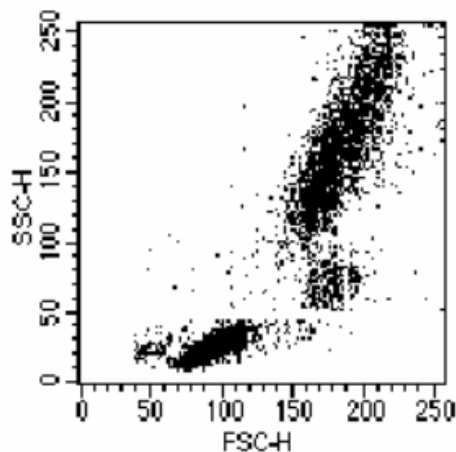


图. FSC/SSC 散点图。全血细胞经 1×红细胞裂解液裂解后，在 Becton Dickinson FACSCalibur™ 流式细胞仪。通过 FSC 和 SSC 可以清晰地地区分出淋巴细胞、单核细胞和粒细胞，几乎很少细胞碎片产生。



## V. 注意事项

1. 本产品经优化，专门针对临床实验室所用的流式细胞仪，包括Becton Dickinson FACSCalibur™和Coulter EPICS® XL®。其它型号的流式细胞仪使用本产品的信息有限。
2. 本产品无法裂解有核红细胞。患有某些血液失调，如镰型细胞贫血症、珠蛋白生成障碍性贫血、球形细胞增多症等病人血样中的红细胞很难裂解。
3. 本产品含有福尔马林，吸入、皮肤接触和不慎吞咽有害。对眼睛和皮肤有刺激作用。暴露会致癌。可能会造成不可逆的危害。皮肤接触可能会造成过敏。保持密封，存放在儿童接触不到的地方。远离食品、饮料和动物饲料。万一发生不慎吞咽，立刻寻求医生的建议，并展示产品容器或标签。
4. 为了您的安全和健康，请穿戴实验防护服、手套、口罩等必要的防护装备。
5. 更多相关产品敬请关注联科生物网站或来电咨询。