



Annexin V-APC/PI apoptosis kit

I. 产品信息

目录号: AP107

规格: 30T, 60T, 100T

保存: 2 - 8℃避光, 切勿冻存

效期: 一年

储存液: 含 0.09% NaN₃ 的磷酸盐缓冲液(pH7.2)

II. 背景简介

Annexin V(或 Annexin A5)为胞内蛋白膜联蛋白家族成员, 以钙依赖的方式与磷脂酰丝氨酸(PS)结合。PS 存在于正常细胞浆膜的内层, 但在凋亡早期, 膜不对称性丧失, PS 易位至细胞表面。荧光标记的 Annexin V 可与之特异性结合, 表明该细胞为凋亡细胞。本试剂盒仅需 15 分钟即可染色, 快速方便。

III. 试剂盒组分

| 目录号 规格 | AP107-30 | AP107-60 | AP107-100 |
|-------------------------------------|----------|----------|-----------|
| 组分 | 30 T | 60 T | 100 T |
| Annexin V-APC | 150 µl | 300 µl | 500 µl |
| PI | 300 µl | 600 µl | 1000 µl |
| 5 × Binding buffer | 5 ml | 10 ml | 15 ml |
| Apoptosis Positive Control Solution | 5 ml | 5 ml | 5 ml |

IV. 使用方法

一、 仪器参数调节

1. 收集 $1 \times 10^6 - 3 \times 10^6$ 个细胞, 用预冷 PBS 离心洗涤两次, 弃上清。
2. 加入 500 µl Apoptosis Positive Control Solution 重悬, 置冰上孵育 30 分钟。
3. 用预冷 PBS 离心洗涤, 弃上清。
4. 加入适量预冷 $1 \times$ Binding Buffer 重悬, 并加入数量相同且未经处理的活细胞与之混合。加入预冷 $1 \times$ Binding Buffer 补充至 1.5 ml, 等分成三管, 其中一管为空白对照管、两管为单染管。
5. 单染管分别加入 5 µl Annexin V-APC 或 10 µl PI, 室温避光孵育 5 分钟。
6. 在流式细胞仪上, 用空白管调节 FSC、SSC 和荧光通道的电压, 并在此电压条件下, 用单染管调节荧光通道的补偿。

注: 某些将贴壁细胞处理为单个细胞的过程中会造成细胞膜损伤, 从而造成 Annexin V 假阳性。因此需要进行优化。推荐使用对细胞更温和的酶如 Accutase 处理贴壁细胞。

二、 样本检测

1. 按实验方案诱导凋亡。
2. 用预冷 PBS 离心洗涤, 收集 $1 - 10 \times 10^5$ 个细胞(包括培养上清中的细胞)。用双蒸水稀释 $5 \times$ Binding Buffer 为 $1 \times$ 工作液, 取 500 µl $1 \times$ Binding Buffer 重悬细胞。
3. 每管加入 5 µl Annexin V-APC 和 10 µl PI。
4. 轻柔涡旋混匀后, 室温避光孵育 5 分钟。
5. 上机进行分析。

Product For Research Use Only rev: AP107-V01

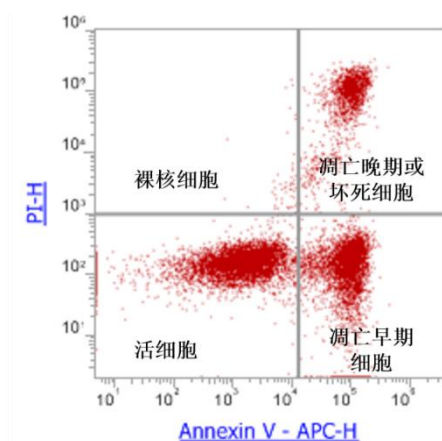
MultiSciences Biotech Co., Ltd

Technical Service: tech@liankebio.com

To place an order: info@liankebio.com



V. 结果示例



VI. 注意事项

1. 请在使用本产品前仔细阅读说明书。本产品仅用于科研，不可用于诊断。
2. 为了您的安全和健康，请穿戴实验防护服、手套、口罩等必要的防护装备。
3. 更多凋亡相关产品敬请关注联科生物网站或来电咨询。

VII. 部分相关产品

| 目录号 | 产品名称 | 规格 |
|-----------|-------------------------------------|--------|
| AP101-30 | Annexin V-FITC/PI apoptosis kit | 30T |
| AP104-30 | Annexin V-PE/7-AAD apoptosis kit | 30T |
| AP105-30 | Annexin V-APC/7-AAD apoptosis kit | 30T |
| AP-30-PCS | Apoptosis Positive Control Solution | 5 ml |
| CC01 | 胰蛋白酶-EDTA 消化液(含酚红) | 100 ml |
| CC03 | 胰蛋白酶消化液(含酚红) | 100 ml |
| CCS012 | Cell cycle staining Kit | 50 T |
| MJ101 | Mitochondria Staining Kit (JC-1) | 125 T |