



Anti-Human/Mouse CD11b, PE-Cy7 (Clone: M1/70) 检测试剂

I. 产品信息

目录号: F41011b05	规格: 25T, 100T
保存: 2 - 8℃避光, 切勿冻存	亚型: Rat IgG2a,κ
克隆号: M1/70	用量: 5 μl/test
推荐应用: 流式	标记: PE-Cy7
反应性: 人/鼠	纯化: 亲和层析
储存液: 含 0.2% BSA 和0.2% proclin 950 的磷酸盐缓冲液(pH7.2)	

II. 背景简介

整合素αM (ITGAM) 是一种形成巨噬细胞抗原 (Mac-1) 或补体受体3 (CR3) 的蛋白亚单位。ITGAM又被称为CR3A和分化抗原簇分子11B (CD11b)。CD11b是一种常见的髓系标志物, 在急性髓系白血病中有50%的阳性表达率。CD117和CD11b共同检测有助于从恢复良性增殖 (CD117阴性表达, CD11b阳性表达) 的病例中区分出急性早幼粒细胞白血病 (CD11b阴性表达)。

III. 使用方法

全血样本: 取100 μl 抗凝血, 加入5 μl Anti-Human/Mouse CD11b, PE-Cy7 和其他抗体, 震荡混匀, 于室温避光孵育15 分钟或2 - 8℃避光孵育30 分钟。根据红细胞裂解液说明书进行操作, 去除红细胞。300×g 离心 5 - 10 分钟, 弃上清, 加入 500 μl 流式染色缓冲液重悬, 上机检测。

其他样本: 将 $1 \times 10^5 - 10^8$ 个单细胞经适当离心后, 取适量流式染色缓冲液 (目录号 S1001) 重悬, 加入5 μl Anti-Human/Mouse CD11b, PE-Cy7和其他抗体, 使反应终体积为 100 μl。震荡混匀, 于室温避光孵育15 分钟或2 - 8℃避光孵育30 分钟。每管加入 1 - 2 ml 流式染色缓冲液, 300 × g 离心5 - 10 分钟, 弃上清, 加入 500 μl 流式染色缓冲液重悬, 上机检测。

实验中, 可对抗体进行优化滴定以获得最佳效果。

IV. 结果示例

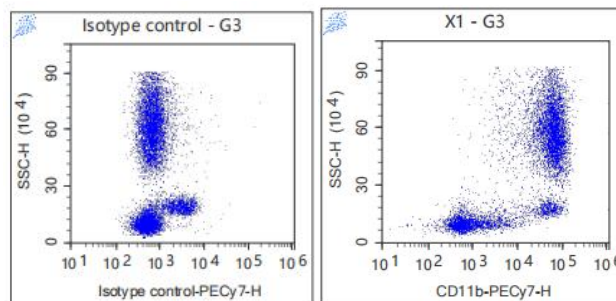


图. 人外周血染色, 左图为Rat IgG2a, κ Isotype control, PE-Cy7的结果, 右图为Anti-Human/Mouse CD11b, PE-Cy7的结果, 以淋巴细胞、粒细胞和单核细胞设门进行分析。



V. 注意事项

1. 请在使用本产品前仔细阅读说明书。本产品仅用于科研，不可用于诊断。
2. 为了您的安全和健康，请穿戴实验防护服、手套、口罩等必要的防护装备。
3. 更多流式相关产品敬请关注联科生物网站或来电咨询。