



## Anti-Rat CD38, PE (Clone:14.27)检测试剂

### I. 产品信息

目录号: F3103802	规格: 25T, 100T
保存: 2 - 8℃避光, 切勿冻存	亚型: Mouse IgG2b, κ
克隆号: 14.27	用量: 5 μl /test
推荐应用: 流式	标记: PE
反应性: 大鼠	纯化: 亲和层析
储存液: 含 0.2% BSA 和 0.2% proclin 950 的磷酸盐缓冲液(pH7.2)	

### II. 背景简介

CD38 是一个定位于膜上的糖蛋白, 催化环腺苷二磷酸核糖的合成和降解, 参与细胞粘附和信号转导。CD31 是 CD38 的配体, 当两者结合时, 可导致骨髓 B 细胞凋亡, 但可阻止扁桃体 B 细胞的凋亡, 促进脾脏 B 细胞的增殖。正常表达于胸腺细胞、早期 B 和 T 细胞、生发中心 B 细胞、部分 T 细胞等。异常表达于骨髓瘤细胞、原发性渗出性淋巴瘤、一些慢性淋巴细胞白血病。

### III. 使用方法

**全血样本:** 取 50 - 100 μl 抗凝血, 加入 5 μl Anti-Rat CD38, PE 和其他抗体, 震荡混匀, 于室温避光孵育 15 分钟或 2 - 8℃避光孵育 30 分钟。根据红细胞裂解液说明书进行操作, 去除红细胞。300 × g 离心 5 - 10 分钟, 弃上清, 加入 500 μl 流式染色缓冲液重悬, 上机检测。

**其他样本:** 将  $1 \times 10^5$  -  $10^8$  个单细胞经适当离心后, 取适量流式染色缓冲液 (目录号 S1001)重悬, 加入 5 μl Anti-Rat CD38, PE 和其他抗体, 使反应终体积为 100 μl。震荡混匀, 于室温避光孵育 15 分钟或 2 - 8℃避光孵育 30 分钟。每管加入 1 - 2 ml 流式染色缓冲液, 300 × g 离心 5 - 10 分钟, 弃上清, 加入 500 μl 流式染色缓冲液重悬, 上机检测。

实验中, 可对抗体进行优化滴定以获得最佳效果。

### IV. 结果示例

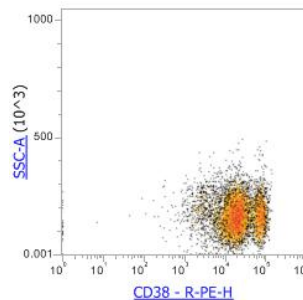


图. 大鼠抗凝血染色 Anti-Rat CD38, PE (F3103802)的结果。已排除黏连细胞。



## V. 注意事项

1. 请在使用本产品前仔细阅读说明书。本产品仅用于科研，不可用于诊断。
2. 为了您的安全和健康，请穿戴实验防护服、手套、口罩等必要的防护装备。
3. 更多流式相关产品敬请关注联科生物网站或来电咨询。