



## Anti-Rat CD11b/c, FITC (Clone:OX42)检测试剂

### I. 产品信息

目录号: F3101101	规格: 25T, 100T
保存: 2 - 8℃避光, 切勿冻存	亚型: Mouse IgG2a, κ
克隆号: OX42	用量: 5 μl /test
推荐应用: 流式	标记: FITC
反应性: 大鼠	纯化: 亲和层析
储存液: 含 0.2% BSA 和 0.2% proclin 950 的磷酸盐缓冲液(pH7.2)	

### II. 背景简介

CD11b 及 CD11c 能与 CD18 非共价结合, 形成 $\alpha$ M- $\beta$ 2 整合素(Mac-1), 与 CD54(ICAM-1)、C3bi 和纤维蛋白原结合。Mac-1 表达于巨噬细胞、NK 细胞、粒细胞、小胶质细胞和活化的淋巴细胞。CD11b 和 CD11c 与其配体结合, 参与粘附细胞的互相作用。

### III. 使用方法

**全血样本:** 取 50 - 100 μl 抗凝血, 加入 5 μl Anti-Rat CD11b/c, FITC 和其他抗体, 震荡混匀, 于室温避光孵育 15 分钟或 2 - 8℃避光孵育 30 分钟。根据红细胞裂解液说明书进行操作, 去除红细胞。300 × g 离心 5 - 10 分钟, 弃上清, 加入 500 μl 流式染色缓冲液重悬, 上机检测。

**其他样本:** 将  $1 \times 10^5 - 10^8$  个单细胞经适当离心后, 取适量流式染色缓冲液 (目录号 S1001)重悬, 加入 5 μl Anti-Rat CD11b/c, FITC 和其他抗体, 使反应终体积为 100 μl。震荡混匀, 于室温避光孵育 15 分钟或 2 - 8℃避光孵育 30 分钟。每管加入 1 - 2 ml 流式染色缓冲液, 300 × g 离心 5 - 10 分钟, 弃上清, 加入 500 μl 流式染色缓冲液重悬, 上机检测。

实验中, 可对抗体进行优化滴定以获得最佳效果。

### IV. 结果示例

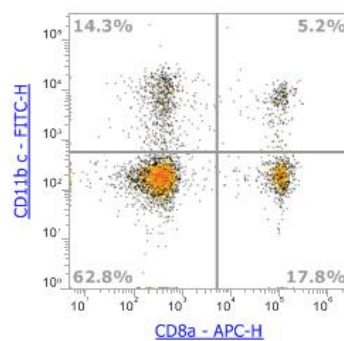


图. 大鼠抗凝血染色 Anti-Rat CD11b/c, FITC (F3101101)和 Anti-Rat CD8 $\alpha$ , APC (F3100803)的结果。

已排除黏连细胞。

Product For Research Use Only ver: 01



## V. 注意事项

1. 请在使用本产品前仔细阅读说明书。本产品仅用于科研，不可用于诊断。
2. 为了您的安全和健康，请穿戴实验防护服、手套、口罩等必要的防护装备。
3. 更多流式相关产品敬请关注联科生物网站或来电咨询。