



## Anti-Mouse Ly-6G (Gr-1), FITC (Clone:RB6-8C5)检测试剂

### I. 产品信息

目 录 号: F21LY6G01	规 格: 25T, 100T
保 存: 2 - 8℃避光, 切勿冻存	亚 型: Rat IgG2b, κ
克 隆 号: RB6-8C5	用 量: 5 μl/test
推荐应用: 流式	标 记: FITC
反应性: 小鼠	纯 化: 亲和层析

储存液: 含 0.2% BSA 和 0.2% proclin 950 的磷酸盐缓冲液(pH7.2)

### II. 背景简介

Ly-6G, 淋巴细胞抗原 6G, 是一种分子量 21 - 25 kD 大小的 GPI 锚定蛋白, 属于 Ly-6 家族。Ly-6G 主要表达于单核细胞、中性粒细胞和 T 细胞等, 它在抑制抗肿瘤的功效和 T 细胞的应答方面起着重要的作用。目前对中性粒细胞的研究中, Ly-6G 已经作为一种表面标记因子, 得到广泛的应用。

### III. 使用方法

**全血样本:** 取 50 - 100 μl 抗凝血, 加入 5 μl Anti-Mouse Ly-6G (Gr-1), FITC 和其他抗体, 震荡混匀, 于室温避光孵育 15 分钟或 2 - 8℃避光孵育 30 分钟。根据红细胞裂解液说明书进行操作, 去除红细胞。300 × g 离心 5 - 10 分钟, 弃上清, 加入 500 μl 流式染色缓冲液重悬, 上机检测。

**其他样本:** 将  $1 \times 10^5 - 10^8$  个单细胞经适当离心后, 取适量流式染色缓冲液 (S1001) 重悬, 加入 5 μl Anti-Mouse Ly-6G (Gr-1), FITC 和其他抗体, 使反应终体积为 100 μl。震荡混匀, 于室温避光孵育 15 分钟或 2 - 8℃避光孵育 30 分钟。每管加入 1 - 2 ml 流式染色缓冲液, 300 × g 离心 5 - 10 分钟, 弃上清, 加入 500 μl 流式染色缓冲液重悬, 上机检测。

实验中, 可对抗体进行优化滴定以获得最佳效果。

### IV. 结果示例

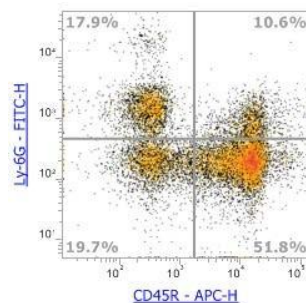


图. ICR 小鼠骨髓细胞染色 Anti-Mouse Ly-6G (Gr-1), FITC (F21LY6G01) 和 Anti-Human/Mouse CD45R, APC (F11045R03) 的结果。已排除黏连细胞。



## V. 注意事项

1. 请在使用本产品前仔细阅读说明书。本产品仅用于科研，不可用于诊断。
2. 为了您的安全和健康，请穿戴实验防护服、手套、口罩等必要的防护装备。
3. 更多流式相关产品敬请关注联科生物网站或来电咨询。