



Anti-Mouse MHC Class II (I-A/I-E), PE (Clone:M5/114.15.2)检测试剂

I. 产品信息

目录号: F21IIAE02	规格: 25T, 100T
保存: 2 - 8°C 避光, 切勿冻存	亚型: Rat IgG2b, κ
克隆号: M5/114.15.2	用量: 5 μl /test
推荐应用: 流式	标记: PE
反应性: 小鼠	纯化: 亲和层析
储存液: 含 0.2% BSA 和 0.2% proclin 950的磷酸盐缓冲液(pH7.2)	

II. 背景简介

MHC 全称是主要组织相容性复合体, 是一组决定移植组织是否相容、与免疫应答密切相关、紧密连锁的基因群, 只存在于抗原呈递细胞和淋巴细胞中。MHC Class II 含有两条链, 即 α 和 β 链, 每个链包含两个区域, α 链包含 $\alpha 1$ 和 $\alpha 2$ 区域, β 链包含 $\beta 1$ 和 $\beta 2$ 区域, $\alpha 2$ 和 $\beta 2$ 是跨膜结构域, 将 MHC Class II 分子锚定在细胞膜。多肽结合位点存在于 $\alpha 1$ 和 $\beta 1$ 形成的异二聚体之间。

III. 使用方法

全血样本: 取 50 - 100 μ l 抗凝血, 加入 5 μ l Anti-Mouse MHC Class II, PE 和其他抗体, 震荡混匀, 于室温避光孵育 15 分钟或 2 - 8°C 避光孵育 30 分钟。根据红细胞裂解液说明书进行操作, 去除红细胞。300 \times g 离心 5 - 10 分钟, 弃上清, 加入 500 μ l 流式染色缓冲液重悬, 上机检测。

其他样本: 将 $1 \times 10^5 - 10^8$ 个单细胞经适当离心后, 取适量流式染色缓冲液 (目录号 S1001)重悬, 加入 5 μ l Anti-Mouse MHC Class II, PE 和其他抗体, 使反应终体积为 100 μ l。震荡混匀, 于室温避光孵育 15 分钟或 2 - 8°C 避光孵育 30 分钟。每管加入 1 - 2 ml 流式染色缓冲液, 300 \times g 离心 5 - 10 分钟, 弃上清, 加入 500 μ l 流式染色缓冲液重悬, 上机检测。

实验中, 可对抗体进行优化滴定以获得最佳效果。

IV. 结果示例

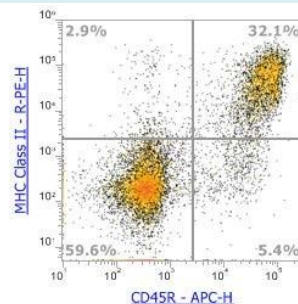


图. ICR 小鼠脾细胞染色 Anti-Mouse MHC Class II, PE (F21IIAE02) 和 Anti-Human/Mouse CD45R, APC (F11045R03)的结果。已排除黏连细胞。



V. 注意事项

1. 请在使用本产品前仔细阅读说明书。本产品仅用于科研，不可用于诊断。
2. 为了您的安全和健康，请穿戴实验防护服、手套、口罩等必要的防护装备。
3. 更多流式相关产品敬请关注联科生物网站或来电咨询。