



## Anti-Mouse MHC Class II (I-A/I-E), FITC (Clone:M5/114.15.2)

### 检测试剂

#### I. 产品信息

目 录 号: F21IIAE01	规 格: 25T, 100T
保 存: 2 - 8℃避光, 切勿冻存	亚 型: Rat IgG2b, κ
克 隆 号: M5/114.15.2	用 量: 5 μl /test
推荐应用: 流式	标 记: FITC
反应性: 小鼠	纯 化: 亲和层析
储 存 液: 含 0.2% BSA 和 0.2% proclin 950 的磷酸盐缓冲液(pH7.2)	

#### II. 背景简介

MHC 全称是主要组织相容性复合体, 是一组决定移植组织是否相容、与免疫应答密切相关、紧密连锁的基因群, 只存在于抗原呈递细胞和淋巴细胞中。MHC Class II 含有两条链, 即  $\alpha$  和  $\beta$  链, 每个链包含两个区域,  $\alpha$  链包含  $\alpha 1$  和  $\alpha 2$  区域,  $\beta$  链包含  $\beta 1$  和  $\beta 2$  区域,  $\alpha 2$  和  $\beta 2$  是跨膜结构域, 将 MHC Class II 分子锚定在细胞膜。多肽结合位点存在于  $\alpha 1$  和  $\beta 1$  形成的异二聚体之间。

#### III. 使用方法

**全血样本:** 取 50 - 100  $\mu$ l 抗凝血, 加入 5  $\mu$ l Anti-Mouse MHC Class II, FITC 和其他抗体, 震荡混匀, 于室温避光孵育 15 分钟或 2 - 8℃避光孵育 30 分钟。根据红细胞裂解液说明书进行操作, 去除红细胞。300  $\times$  g 离心 5 - 10 分钟, 弃上清, 加入 500  $\mu$ l 流式染色缓冲液重悬, 上机检测。

**其他样本:** 将  $1 \times 10^5$  -  $10^8$  个单细胞经适当离心后, 取适量流式染色缓冲液 (目录号 S1001) 重悬, 加入 5  $\mu$ l Anti-Mouse MHC Class II, FITC 和其他抗体, 使反应终体积为 100  $\mu$ l。震荡混匀, 于室温避光孵育 15 分钟或 2 - 8℃避光孵育 30 分钟。每管加入 1 - 2 ml 流式染色缓冲液, 300  $\times$  g 离心 5 - 10 分钟, 弃上清, 加入 500  $\mu$ l 流式染色缓冲液重悬, 上机检测。

实验中, 可对抗体进行优化滴定以获得最佳效果。

#### IV. 结果示例

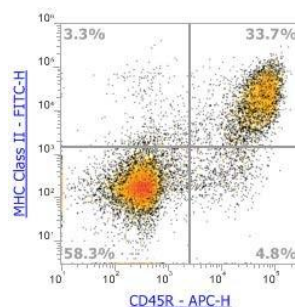




图. ICR 小鼠脾细胞染色 Anti-Mouse MHC Class II, FITC (F21IIAE01) 和 Anti-Human/Mouse CD45R, APC (F11045R03)的结果。已排除黏连细胞。

#### V. 注意事项

1. 请在使用本产品前仔细阅读说明书。本产品仅用于科研，不可用于诊断。
2. 为了您的安全和健康，请穿戴实验防护服、手套、口罩等必要的防护装备。
3. 更多流式相关产品敬请关注联科生物网站或来电咨询。