



Anti-Mouse CD366 (TIM-3), PE (Clone:RMT3-23)检测试剂

I. 产品信息

目录号: F2136602	规格: 25T, 100T
保存: 2 - 8°C避光, 切勿冻存	亚型: Rat IgG2a, κ
克隆号: RMT3-23	用量: 5 μl /test
推荐应用: 流式	标记: PE
反应性: 小鼠	纯化: 亲和层析
储存液: 含 0.2% BSA 和 0.2% proclin 950 的磷酸盐缓冲液(pH7.2)	

II. 背景简介

CD366, 又名 TIM-3, 是一种 I 型跨膜糖蛋白, 属于免疫球蛋白超家族内 TIM 家族。CD366 在 Th1、Th17、Treg、NK、NK-T、树突细胞、单核细胞、肥大细胞和巨噬细胞上表达, 但不表达在 B 细胞和 Th2 细胞。CD366 调节巨噬细胞活化并且是 Th1 细胞功能的负调节剂。

III. 使用方法

全血样本: 取 100 μl 抗凝血, 加入 5 μl Anti-Mouse CD366 (TIM-3), PE 和其他抗体, 震荡混匀, 于室温避光孵育 15 分钟或 2 - 8°C 避光孵育 30 分钟。根据红细胞裂解液说明书进行操作, 去除红细胞。300 × g 离心 5 - 10 分钟, 弃上清, 加入 500 μl 流式染色缓冲液重悬, 上机检测。

其他样本: 将 $1 \times 10^5 - 10^8$ 个单细胞经适当离心后, 取适量流式染色缓冲液 (目录号 S1001) 重悬, 加入 5 μl Anti-Mouse CD366 (TIM-3), PE 和其他抗体, 使反应终体积为 100 μl。震荡混匀, 于室温避光孵育 15 分钟或 2 - 8°C 避光孵育 30 分钟。每管加入 1 - 2 ml 流式染色缓冲液, 300 × g 离心 5 - 10 分钟, 弃上清, 加入 500 μl 流式染色缓冲液重悬, 上机检测。

实验中, 可对抗体进行优化滴定以获得最佳效果。

IV. 结果示例

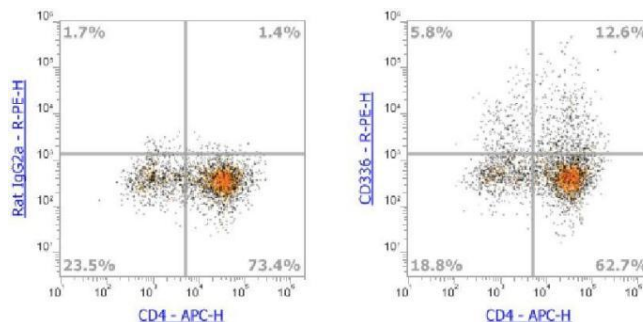


图. C57BL/21 小鼠脾细胞经 Anti-Mouse CD3e Monoclonal Antibody, Functional Grade (F2100300) 和

Product For Research Use Only ver: 01



Anti-Mouse CD28 Monoclonal Antibody, Functional Grade (F2102800)刺激 3 天后, 染色 Anti-Mouse CD4, APC (F2100403) 和 Rat IgG2a Isotype Control, APC (CRG2a05) (左)和 Anti-Mouse CD4, APC (F2100403) 和 Anti-Mouse CD366 (TIM-3), PE (F2136602) (右)的结果。已排除粘连细胞。

V. 注意事项

1. 请在使用本产品前仔细阅读说明书。本产品仅用于科研, 不可用于诊断。
2. 为了您的安全和健康, 请穿戴实验防护服、手套、口罩等必要的防护装备。
3. 更多流式相关产品敬请关注联科生物网站或来电咨询。