



## Anti-Mouse CD278, FITC (Clone:7E.17G9) 检测试剂

### I. 产品信息

|       |   |     |           |
|-------|---|-----|-----------|
| 目录号:  | F2127801                                    | 规格: | 25T, 100T |
| 保存:   | 2 - 8°C避光, 切勿冻存                             | 亚型: | Rat IgG2b |
| 克隆号:  | 7E.17G9                                     | 用量: | 5 µl/test |
| 推荐应用: | 流式  | 标记: | FITC      |
| 反应性:  | 人   | 纯化: | 亲和层析      |
| 储存液:  | 含 0.2% BSA 和0.2% proclin 950 的磷酸盐缓冲液(pH7.2) |     |           |

### II. 背景简介

CD278属于CD28和CTLA-4细胞表面受体家族, 在活化的T细胞中高度表达。这对于T细胞和B细胞之间的有效相互作用, 对T细胞依赖性抗原的正常抗体反应至关重要。它增强了所有基本的T细胞对外来抗原的反应, 即增殖、淋巴因子的分泌、介导细胞间相互作用的分子的上调, 以及对B细胞分泌抗体的有效帮助。

### III. 使用方法

**全血样本:** 取100 µl 抗凝血, 加入5 µl Anti-Human CD278, FITC和其他抗体, 震荡混匀, 于室温避光孵育15分钟或2 - 8°C避光孵育30分钟。根据红细胞裂解液说明书进行操作, 去除红细胞。300×g 离心 5 - 10分钟, 弃上清, 加入 500 µl 流式染色缓冲液重悬, 上机检测。

**其他样本:** 将 $1 \times 10^5$  -  $10^8$  个单细胞经适当离心后, 取适量流式染色缓冲液(目录号S1001)重悬, 加入5 µl Anti-Human CD278, FITC和其他抗体, 使反应终体积为 100 µl。震荡混匀, 于室温避光孵育15分钟或2 - 8°C避光孵育30分钟。每管加入 1 - 2 ml 流式染色缓冲液, 300 × g 离心 5 - 10分钟, 弃上清, 加入 500 µl 流式染色缓冲液重悬, 上机检测。

实验中, 可对抗体进行优化滴定以获得最佳效果。

### IV. 结果示例

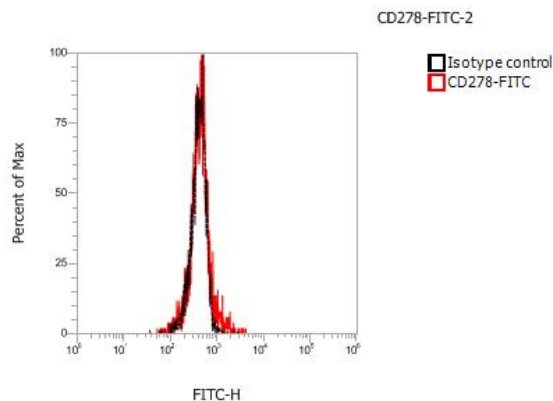


图. LPS+刺激的小鼠脾脏细胞染色, Rat IgG2b Isotype control, FITC和Anti-Mouse CD278, FITC的染色结果。

**Product For Research Use Only F2127801-AT1**

Technical Service: tech@liankebio.com

To place an order: order@liankebio.com



## V. 注意事项

1. 请在使用本产品前仔细阅读说明书。本产品仅用于科研，不可用于诊断。
2. 为了您的安全和健康，请穿戴实验防护服、手套、口罩等必要的防护装备。
3. 更多流式相关产品敬请关注联科生物网站或来电咨询。