

Anti-Mouse CD206, APC (Clone: C068C2) 检测试剂

【产品信息】

目录号: **F2120603** 规格: 25T、100T
克隆号: C068C2 亚型: Rat IgG2a, κ
反应性: 小鼠 纯化: 亲和层析 标记: APC
储存液: 含0.2% BSA和 0.2%ProClin950的磷酸盐缓冲液(pH7.2)

【背景简介】

CD206又名MSR(甘露糖受体), 是一个175kDa的跨膜蛋白。CD206主要表达在树突状细胞和巨噬细胞中, 在先天和自适应免疫中发挥作用。CD206也在脑组织中的小胶质细胞和mato细胞中表达。CD206主要参与细胞粘附和宿主防御机制, 也有报道CD206和阿尔兹海默症中动脉粥样硬化和淀粉样β沉积发展有关。

【使用方法】

1. 收集细胞, 调整细胞浓度到 10^6 - 10^7 个/ml。
 2. 向细胞悬液中加入表染流式抗体, 室温避光孵育15分钟。
 3. 加入100 μl FIX & PERM MediumA, 震荡混匀, 室温避光孵育15分钟。
 4. 加入1ml 1× Flow Cytometry Staining Buffer, 300 × g离心5分钟, 弃上清。
 5. 加入 100 μl FIX & PERM Medium B, 再加入5μL Anti-Mouse CD206, APC (Clone: C068C2) 流式抗体检测试剂, 震荡混匀, 室温避光孵育15分钟。
 7. 加入 1 ml 1× Flow Cytometry Staining Buffer, 300 × g 离心 5 分钟, 弃上清。
 8. 加入 500 μl 1× Flow Cytometry Staining Buffer 重悬, 上机检测。
- 实验中, 可对抗体进行优化滴定以获得最佳效果。

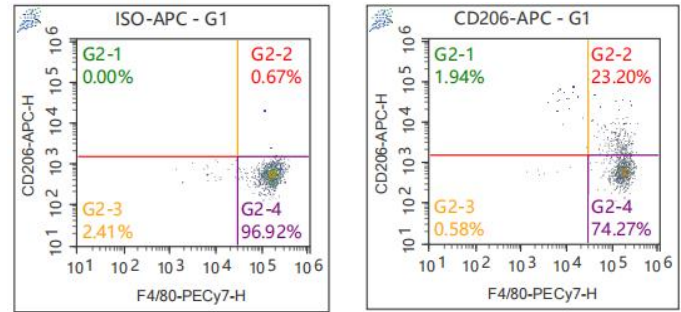
本产品仅用于科学研究, 不得用于临床诊断。

【储存条件及失效日期】

2~8℃避光, 切勿冻存; 失效日期参见试剂盒标签;

【结果示例】

以 FSC/SSC 中的所有细胞设门进行分析的小鼠腹腔巨噬细胞本产品的结果示例, 左图为Anti-Mouse F4/80, PE-Cy7和Rat IgG2a,κ, APC染色结果, 右图为Anti-Mouse F4/80, PE-Cy7Anti-Mouse CD206, APC染色结果。



【注意事项】

1. 请在使用本产品前仔细阅读说明书。 **本产品仅用于科研, 不可用于诊断。**
2. 为了您的安全和健康, 请穿戴实验防护服、手套、口罩等必要的防护装备。

【基本信息】

生产厂家: 杭州联科生物技术股份有限公司
网站: www.liankebio.com 销售服务: info@liankebio.com
服务热线: 400 6721 600 技术支持: tech@liankebio.com
说明书版本: F2120603 -AT1