



Anti-Mouse CD86 (B7-2), FITC (Clone:GL-1)检测试剂

I. 产品信息

目 录 号: F2108601	规 格: 25T, 100T
保 存: 2 - 8℃避光, 切勿冻存	亚 型: Rat IgG2a, κ
克 隆 号: GL-1	用 量: 5 μl /test
推荐应用: 流式	标 记: FITC
反应性: 小鼠	纯 化: 亲和层析

储存液: 含 0.2% BSA 和 0.2% proclin 950 的磷酸盐缓冲液(pH7.2)

II. 背景简介

CD86 也称为 B7.2, 分子量 80 kD, 表达于树突状细胞、单核细胞、记忆 T 淋巴细胞、生发中心 B 淋巴细胞、活化 B 淋巴细胞以及活化 T 淋巴细胞。属于免疫球蛋白超家族, 其配体是 CD28 和 CD152 (CTLA4)。CD86 与诱导剂 CD28 和抑制剂 CTLA4 相互作用, 是诱导 T 淋巴细胞增殖及产生 IL-2 的主要协同因子。

III. 使用方法

全血样本: 取 50 - 100 μl 抗凝血, 加入 5 μl Anti-Mouse CD86 (B7-2), FITC 和其他抗体, 震荡混匀, 于室温避光孵育 15 分钟或 2 - 8℃避光孵育 30 分钟。根据红细胞裂解液说明书进行操作, 去除红细胞。300 × g 离心 5 - 10 分钟, 弃上清, 加入 500 μl 流式染色缓冲液重悬, 上机检测。

其他样本: 将 $1 \times 10^5 - 10^8$ 个单细胞经适当离心后, 取适量流式染色缓冲液 (目录号 S1001) 重悬, 加入 5 μl Anti-Mouse CD86 (B7-2), FITC 和其他抗体, 使反应终体积为 100 μl。震荡混匀, 于室温避光孵育 15 分钟或 2 - 8℃避光孵育 30 分钟。每管加入 1 - 2 ml 流式染色缓冲液, 300 × g 离心 5 - 10 分钟, 弃上清, 加入 500 μl 流式染色缓冲液重悬, 上机检测。

实验中, 可对抗体进行优化滴定以获得最佳效果。

IV. 结果示例

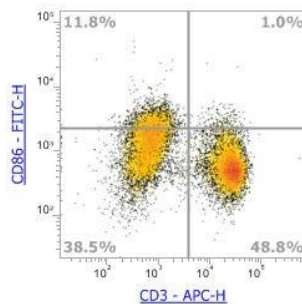


图. ICR 小鼠脾细胞经 LPS 刺激 3 天后, 染色 Anti-Mouse CD86 (B7-2), FITC (F2108601) 和 Anti-Mouse CD3ε, APC (F2100303) 的结果。已排除黏连细胞。



V. 注意事项

1. 请在使用本产品前仔细阅读说明书。本产品仅用于科研，不可用于诊断。
2. 为了您的安全和健康，请穿戴实验防护服、手套、口罩等必要的防护装备。
3. 更多流式相关产品敬请关注联科生物网站或来电咨询。