



Anti-Mouse CD40, PE (Clone: 01) 检测试剂

I. 产品信息

目录号:	F2104002	规格:	25T, 100T
保存:	2 - 8°C避光, 切勿冻存	亚型:	Rabbit IgG
克隆号:	01	用量:	5 µl/test
推荐应用:	流式	标记:	PE
反应性:	人	纯化:	亲和层析
储存液:	含 0.2% BSA 和0.2% proclin 950 的磷酸盐缓冲液(pH7.2)		

II. 背景简介

CD40是一种48 kDa的I型跨膜糖蛋白, 属于肿瘤坏死因子受体(TNFR)超家族。CD40广泛表达于抗原呈递细胞(APCs), 如树突状细胞、B细胞、巨噬细胞和单核细胞, 以及非免疫内皮细胞、基底上皮细胞和一系列肿瘤。CD40与其配体CD154结合后, 作为共刺激分子激活B细胞、树突状细胞、单核细胞和其他APCs。CD40在B细胞活化、分化、增殖和免疫球蛋白同种型转换以及树突状细胞成熟中起作用。

III. 使用方法

全血样本: 取100 µl 抗凝血, 加入5 µl Anti-Mouse CD40, PE和其他抗体, 震荡混匀, 于室温避光孵育15分钟或2 - 8°C避光孵育30分钟。根据红细胞裂解液说明书进行操作, 去除红细胞。300×g 离心5 - 10分钟, 弃上清, 加入500 µl 流式染色缓冲液重悬, 上机检测。

其他样本: 将 $1 \times 10^5 - 10^8$ 个单细胞经适当离心后, 取适量流式染色缓冲液(目录号S1001)重悬, 加入5 µl Anti-Mouse CD40, APC 和其他抗体, 使反应终体积为100 µl。震荡混匀, 于室温避光孵育15分钟或2 - 8°C避光孵育30分钟。每管加入1 - 2 ml 流式染色缓冲液, 300 × g 离心5 - 10分钟, 弃上清, 加入500 µl 流式染色缓冲液重悬, 上机检测。

实验中, 可对抗体进行优化滴定以获得最佳效果。

IV. 结果示例

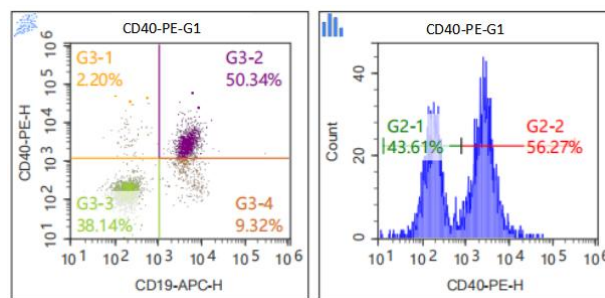


图. 小鼠脾脏细胞染色Anti-Mouse CD40, PE (Clone: 01) (F2104002) 和Anti-Mouse CD19, APC的结果。

以全部细胞进行设门

Product For Research Use Only F2104002-AT1

Technical Service: tech@liankebio.com

To place an order: order@liankebio.com



V. 注意事项

1. 请在使用本产品前仔细阅读说明书。本产品仅用于科研，不可用于诊断。
2. 为了您的安全和健康，请穿戴实验防护服、手套、口罩等必要的防护装备。
3. 更多流式相关产品敬请关注联科生物网站或来电咨询。