



## Anti-Mouse CD34, FITC (Clone: 013) 检测试剂

### I. 产品信息

目录号:	F2103401	规格:	25T, 100T
保存:	2 - 8°C避光, 切勿冻存	亚型:	Rabbit IgG
克隆号:	013	用量:	5 µl/test
推荐应用:	流式	标记:	FITC
反应性:	人	纯化:	亲和层析
储存液:	含 0.2% BSA 和0.2% proclin 950 的磷酸盐缓冲液(pH7.2)		

### II. 背景简介

CD34分子是高度糖基化的I型跨膜糖蛋白, 选择性地表达于人类及其他哺乳动物造血干/祖细胞表面, 并随细胞的成熟逐渐减弱至消失。已有愈来愈多的研究表明cd34分子在介导细胞间黏附作用中发挥着重要作用, 可以参与造血干细胞的运输、定植, 参与炎症反应以及淋巴细胞的归巢。

### III. 使用方法

**全血样本:** 取100 µl 抗凝血, 加入5 µl Anti-Mouse CD34, FITC 和其他抗体, 震荡混匀, 于室温避光孵育15 分钟或2 - 8°C避光孵育30 分钟。根据红细胞裂解液说明书进行操作, 去除红细胞。300×g 离心 5 - 10 分钟, 弃上清, 加入 500 µl 流式染色缓冲液重悬, 上机检测。

**其他样本:** 将 $1 \times 10^5$  -  $10^8$  个单细胞经适当离心后, 取适量流式染色缓冲液(目录号 S1001)重悬, 加入5 µl Anti-Mouse CD34, FITC 和其他抗体, 使反应终体积为 100 µl。震荡混匀, 于室温避光孵育15 分钟或2 - 8°C避光孵育30 分钟。每管加入 1 - 2 ml 流式染色缓冲液, 300 × g 离心 5 - 10 分钟, 弃上清, 加入 500 µl 流式染色缓冲液重悬, 上机检测。

实验中, 可对抗体进行优化滴定以获得最佳效果。

### IV. 结果示例

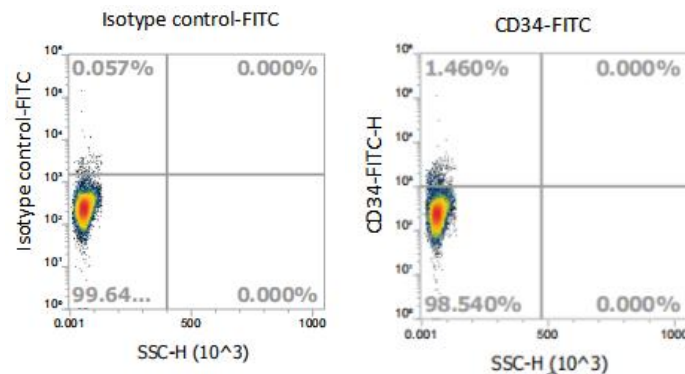


图. 小鼠脾脏细胞染色左图为Rabbit IgG1 Istype control, FITC的结果, 右图为Anti-Mouse CD34, FITC (Clone: 013) (F2103401) 的结果。以全部细胞设门进行分析。

**Product For Research Use Only F2103401-AT1**



## V. 注意事项

1. 请在使用本产品前仔细阅读说明书。本产品仅用于科研，不可用于诊断。
2. 为了您的安全和健康，请穿戴实验防护服、手套、口罩等必要的防护装备。
3. 更多流式相关产品敬请关注联科生物网站或来电咨询。