



Anti-Mouse CD25, PE-Cy7 (Clone:PC61.5)检测试剂

I. 产品信息

目录号: F2102505	规格: 25T, 100T
保存: 2 - 8℃避光, 切勿冻存	亚型: Rat IgG1, λ
克隆号: PC61.5	用量: 5 μ l /test
推荐应用: 流式	标记: PE-Cy7
反应性: 小鼠	纯化: 亲和层析
储存液: 含 0.2% BSA 和 0.2% proclin 950 的磷酸盐缓冲液(pH7.2)	

II. 背景简介

CD25, 也称为低亲和力 IL-2R α 、Ly-43、p55 或 Tac, 为 55 kD 的糖蛋白, 与 CD122(IL-2R β)和 CD132(通用 γ 链)一起形成高亲和力的 IL-2 受体。CD25 表达于活化的 T 和 B 细胞、胸腺细胞亚群、B 细胞前体细胞和调节性 T 细胞, 促进淋巴细胞的分化和活化。静息的 B 细胞、T 细胞和 NK 细胞不表达 CD25。

III. 使用方法

全血样本: 取 100 μ l 抗凝血, 加入 5 μ l Anti-Mouse CD25, PE-Cy7 和其他抗体, 震荡混匀, 于室温避光孵育 15 分钟或 2 - 8℃避光孵育 30 分钟。根据红细胞裂解液说明书进行操作, 去除红细胞。300 \times g 离心 5 - 10 分钟, 弃上清, 加入 500 μ l 流式染色缓冲液重悬, 上机检测。

其他样本: 将 $1 \times 10^5 - 10^8$ 个单细胞经适当离心后, 取适量流式染色缓冲液 (目录号 S1001)重悬, 加入 5 μ l Anti-Mouse CD25, PE-Cy7 和其他抗体, 使反应终体积为 100 μ l。震荡混匀, 于室温避光孵育 15 分钟或 2 - 8℃避光孵育 30 分钟。每管加入 1 - 2 ml 流式染色缓冲液, 300 \times g 离心 5 - 10 分钟, 弃上清, 加入 500 μ l 流式染色缓冲液重悬, 上机检测。

实验中, 可对抗体进行优化滴定以获得最佳效果。

IV. 结果示例

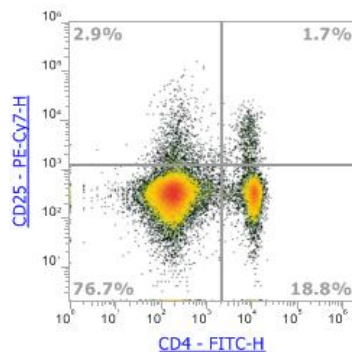


图. ICR 小鼠脾细胞染色 Anti-Mouse CD25, PE-Cy7 (F2102505)和 Anti-Mouse CD4, FITC (F2100401)的结果。已排除粘连细胞。



V. 注意事项

1. 请在使用本产品前仔细阅读说明书。本产品仅用于科研，不可用于诊断。
2. 为了您的安全和健康，请穿戴实验防护服、手套、口罩等必要的防护装备。
3. 更多流式相关产品敬请关注联科生物网站或来电咨询。