



## Anti-Mouse CD8 $\alpha$ , FITC (Clone:53-6.7)检测试剂

### I. 产品信息

目录号: F2100801	规格: 25T, 100T
保存: 2 - 8℃ 避光, 切勿冻存	亚型: Rat IgG2a, $\kappa$
克隆号: 53-6.7	用量: 5 $\mu$ l /test
推荐应用: 流式	标记: FITC
反应性: 小鼠	纯化: 亲和层析
储存液: 含 0.2% BSA 和 0.2% proclin 950 的磷酸盐缓冲液(pH7.2)	

### II. 背景简介

CD8, 也称为 Lyt-2、Ly-2 或 T8, 通过二硫键形成  $\alpha$ (CD8a)/ $\beta$ (CD8b)异源二聚体或  $\alpha/\alpha$  同源二聚体。CD8 属于免疫球蛋白家族成员, 分子量为 34 kD。CD8 $\alpha/\beta$  异源二聚体主要表达于绝大多数胸腺细胞和成熟的 TCR  $\alpha/\beta$  细胞亚群。CD8 和 CD4 不会同时在成熟 T 细胞上表达。CD8 $\alpha/\alpha$  同源二聚体表达于 TCR  $\gamma/\delta$  亚群、NK 细胞、肠上皮内淋巴细胞和淋巴样树突细胞。CD8 是 T 细胞表面的抗原共受体, 与抗原提呈细胞或上皮细胞的 MHC I 类分子结合。CD8 与 TCR 复合物和蛋白酪氨酸激酶 lck 结合, 可促进 T 细胞活化。

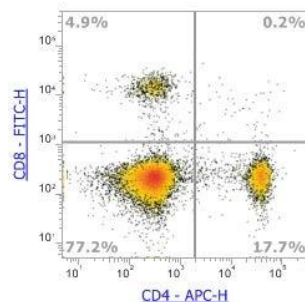
### III. 使用方法

**全血样本:** 取 50 - 100  $\mu$ l 抗凝血, 加入 5  $\mu$ l Anti-Mouse CD8 $\alpha$ , FITC 和其他抗体, 震荡混匀, 于室温避光孵育 15 分钟或 2 - 8℃ 避光孵育 30 分钟。根据红细胞裂解液说明书进行操作, 去除红细胞。300  $\times$  g 离心 5 - 10 分钟, 弃上清, 加入 500  $\mu$ l 流式染色缓冲液重悬, 上机检测。

**其他样本:** 将  $1 \times 10^5 - 10^8$  个单细胞经适当离心后, 取适量流式染色缓冲液 (目录号 S1001)重悬, 加入 5  $\mu$ l Anti-Mouse CD8 $\alpha$ , FITC 和其他抗体, 使反应终体积为 100  $\mu$ l。震荡混匀, 于室温避光孵育 15 分钟或 2 - 8℃ 避光孵育 30 分钟。每管加入 1 - 2 ml 流式染色缓冲液, 300  $\times$  g 离心 5 - 10 分钟, 弃上清, 加入 500  $\mu$ l 流式染色缓冲液重悬, 上机检测。

实验中, 可对抗体进行优化滴定以获得最佳效果。

### IV. 结果示例



Product For Research Use Only

ver: 01



图. ICR 小鼠脾细胞染色 Anti-Mouse CD8 $\alpha$ , FITC (F2100801)和 Anti-Mouse CD4, APC (F2100403) 的结果。已排除黏连细胞。

#### V. 注意事项

1. 请在使用本产品前仔细阅读说明书。本产品仅用于科研，不可用于诊断。
2. 为了您的安全和健康，请穿戴实验防护服、手套、口罩等必要的防护装备。
3. 更多流式相关产品敬请关注联科生物网站或来电咨询。