



Anti-Mouse CD1d, PE(Clone: 20H2) 检测试剂

I. 产品信息

目录号: F21001d02	规格: 25T, 100T
保存: 2 - 8°C 避光, 切勿冻存	亚型: Rat IgG1, κ
克隆号: 20H2	用量: 5 μl/test
推荐应用: 流式	标记: PE
反应性: 小鼠	纯化: 亲和层析
储存液: 含 0.2% BSA 和 0.2% proclin 950 的磷酸盐缓冲液(pH7.2)	

II. 背景简介

CD1d是group 2 CD1 molecules的唯一成员。该家族在结构上与主要组织相容性复合体（MHC）蛋白相关，并与β-2-微球蛋白形成异二聚体。CD1蛋白介导自身或微生物来源的主要脂质和糖脂抗原向T细胞的呈递。CD1d基因编码的蛋白质通过细胞质尾部的酪氨酸基序定位于晚期内体和溶酶体。与CD1D相关的疾病包括马尔默分枝杆菌和自身免疫性疾病。

III. 使用方法

样本: 将 $1 \times 10^5 - 10^8$ 个单细胞经适当离心后，取适量流式染色缓冲液(目录号 S1001)重悬，加入5 μl Anti-Human HLA-DR, APC和其他抗体，使反应终体积为 100 μl。震荡混匀，于室温避光 孵育15 分钟或 2 - 8°C 避光孵育 30 分钟。每管加入 1 - 2 ml 流式染色缓冲液， $300 \times g$ 离心 5 - 10 分钟，弃上清，加入 500 μl 流式染色缓冲液重悬，上机检测。

实验中，可对抗体进行优化滴定以获得最佳效果。

IV. 结果示例

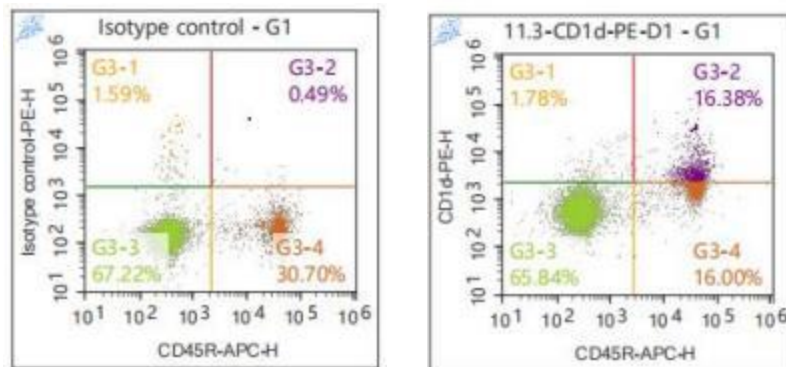


图. 小鼠脾脏细胞进行染色，左边为Rat IgG2b, PE的结果，右图为Anti-Mouse CD1d, PE的结果。
以淋巴细胞设门进行分析。



V. 注意事项

1. 请在使用本产品前仔细阅读说明书。本产品仅用于科研，不可用于诊断。
2. 为了您的安全和健康，请穿戴实验防护服、手套、口罩等必要的防护装备。
3. 更多流式相关产品敬请关注联科生物网站或来电咨询。