

## Anti-Human IFN-gamma, FITC

### (Clone: 4S.B3)检测试剂

#### 【产品信息】

目录号: F111FG01      规格: 25T、100T  
克隆号: 4S.B3      亚型: Mouse IgG1,k  
反应性: 人      纯化: 亲和层析  
标记: FITC  
储存液: 含 0.2% BSA 和0.2% proclin 950 的磷酸盐缓冲液(pH7.2)

#### 【背景简介】

IFN-gamma主要由 Th1 型细胞产生, 属于 II 型细胞因子中干扰素家族中的一员, 是一类分泌型糖蛋白, 由 143 个氨基酸组成, 相对分子质量是16942。IFN-gamma主要由活化的 T 细胞和NK 细胞产生, 具有调节机体免疫状态, 介导细胞免疫, 加强受体介导的吞噬功能, 增强巨噬细胞和中性粒细胞的杀伤活性, 具有抗病毒感染及抗肿瘤等生物学活性。

#### 【使用方法】

请注意该指标为胞内因子, 染色前需进行固定破膜操作。

**全血样本:** 取 50 - 100  $\mu$ l 抗凝血, 加入 5  $\mu$ l Anti-Human IFN-gamma, FITC 和其他抗体, 震荡混匀后, 于室温避光孵育 15 分钟或2 - 8 $^{\circ}$ C避光孵育30分钟。每管加入1 - 2 ml流式染色缓冲液, 300  $\times$  g 离心 5 - 10 分钟, 弃上清, 加入 500  $\mu$ l 流式染色缓冲液重悬, 上机检测。

**其他样本:** 将  $1 \times 10^5 - 10^8$  个单细胞经适当离心后, 取适量流式染色缓冲液 (目录号: S1001)重悬, 加入 5  $\mu$ l Anti-Human IFN-gamma, FITC 和其他抗体, 使反应终体积为 100  $\mu$ l。震荡混匀, 于室温避光孵育 15分

钟或 2 - 8 $^{\circ}$ C避光孵育 30分钟。每管加入1 - 2 ml流式染色缓冲液, 300  $\times$  g 离心5 - 10 分钟, 弃上清, 加入 500  $\mu$ l 流式染色缓冲液重悬, 上机检测。

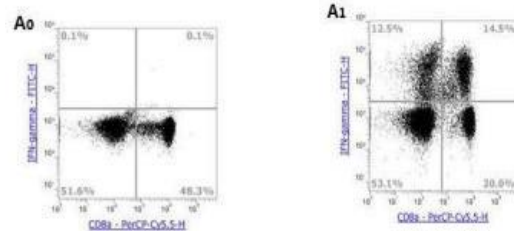
实验中, 可对抗体进行优化滴定以获得最佳效果。

#### 【储存条件及失效日期】

2 ~ 8 $^{\circ}$ C避光, 切勿冻存; 失效日期参见试剂盒标签;

#### 【结果示例】

图.使用静息的肝素抗凝血(A0)及PMA/Ionomycin刺激的肝素抗凝血(A1)分别染色IFN- $\gamma$ 及其他抗体。对CD3+/CD8-细胞进行设门分析。志愿者的健康状况不详。



#### 【注意事项】

1. 请在使用本产品前仔细阅读说明书。本产品仅用于科研, 不可用于诊断。
2. 为了您的安全和健康, 请穿戴实验防护服、手套、口罩等必要的防护装备。

#### 【基本信息】

生产厂家: 杭州联科生物技术股份有限公司

网站: www.liankebio.com      销售服务: info@liankebio.com

服务热线: 400 6721 600      技术支持: tech@liankebio.com

说明书版本: F111FG01-AP1