



Anti-Human CD366, FITC (Clone: 1E3) 检测试剂

I. 产品信息

目录号: F1136601	规格: 25T, 100T
保存: 2 - 8℃避光, 切勿冻存	亚型: Mouse IgG1
克隆号: 1E3	用量: 5 μL/test
推荐应用: 流式	标记: FITC
反应性: 人	纯化: 亲和层析
储存液: 含 0.2% BSA 和 0.09% NaN ₃ 的磷酸盐缓冲液(pH7.2)	

II. 背景简介

TIM3 (甲型肝炎病毒细胞受体2, HAVCR2, T细胞免疫球蛋白, CD366), 由281个氨基酸组成, 类型为1的Th 1特异性细胞表面糖蛋白, 在终末分化的CD4 + Th 1和CD8 + Tc1上表达细胞。TIM3由IgV样结构域, 胞外区域的粘蛋白样结构域和胞质区域的保守的酪氨酸磷酸化基序组成。TIM3参与巨噬细胞的活化和自身免疫性疾病的发生。此外, TIM3介导的免疫反应, 并促进免疫耐受。

III. 使用方法

全血样本: 取100 μL 抗凝血, 加入5 μL Anti-Human CD366, FITC和其他抗体, 震荡混匀, 于室温避光孵育15分钟或2 - 8℃避光孵育30分钟。根据红细胞裂解液说明书进行操作, 去除红细胞。300×g离心5 - 10分钟, 弃上清, 加入500 μL流式染色缓冲液重悬, 上机检测。

其他样本: 将 $1 \times 10^5 - 10^8$ 个单细胞经适当离心后, 取适量流式染色缓冲液(目录号S1001)重悬, 加入5 μL Anti-Human CD366, FITC和其他抗体, 使反应终体积为100 μL。震荡混匀, 于室温避光孵育15分钟或2 - 8℃避光孵育30分钟。每管加入1 - 2 mL流式染色缓冲液, 300 × g离心5 - 10分钟, 弃上清, 加入500 μL流式染色缓冲液重悬, 上机检测。

实验中, 可对抗体进行优化滴定以获得最佳效果。

IV. 结果示例

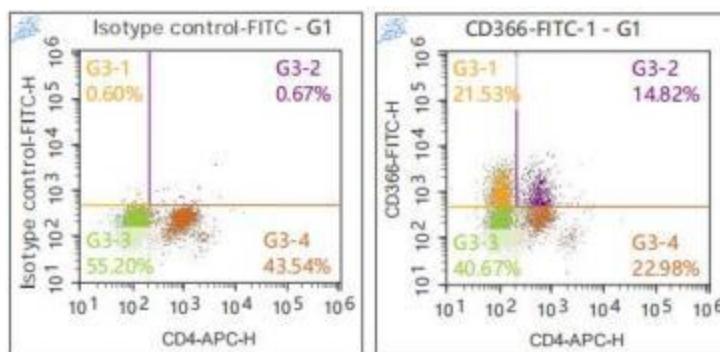


图. CD3、CD28抗体诱导的人PBMC染色左图为Mouse IgG1 Isotype control, FITC和Anti-Human CD4, APC的结果, 右图为Anti-Human CD366, FITC(F1136601)和Anti-Human CD4, APC的结果, 以全部细胞设门。

Product For Research Use Only F1136601-AT1

Technical Service: tech@liankebio.com To place an order: order@liankebio.com



V. 注意事项

1. 请在使用本产品前仔细阅读说明书。本产品仅用于科研，不可用于诊断。
2. 为了您的安全和健康，请穿戴实验防护服、手套、口罩等必要的防护装备。
3. 更多流式相关产品敬请关注联科生物网站或来电咨询。