



Anti-Human CD300E, APC (Clone: UP-H2) 检测试剂

I. 产品信息

目录号:	F11300E03	规格:	25T, 100T
保存:	2 - 8℃避光, 切勿冻存	亚型:	Mouse IgG1
克隆号:	UP-H2	用量:	5 μL/test
推荐应用:	流式	标记:	APC
反应性:	人	纯化:	亲和层析
储存液:	含 0.2% BSA 和 0.2% proclin 950 的磷酸盐缓冲液(pH7.2)		

II. 背景简介

CD300e是在髓样细胞上表达的细胞表面蛋白糖蛋白家族的成员。CD300e与TYRO蛋白酪氨酸激酶结合蛋白相互作用,被认为是激活受体。CD300e在成熟的髓样树突状细胞和单核细胞上表达,并在未成熟的树突状细胞上下调。此外,CD300e与DAP-12相互作用,后者介导激活信号。据报道,幼稚的T细胞的同种异体反应通过激活CD300e而变得增强。

III. 使用方法

全血样本: 取100 μL 抗凝血,加入5 μL Anti-Human CD300E, APC 和其他抗体,震荡混匀,于室温避光孵育15分钟或2 - 8℃避光孵育30分钟。根据红细胞裂解液说明书进行操作,去除红细胞。300×g 离心 5 - 10 分钟,弃上清,加入 500 μL 流式染色缓冲液重悬,上机检测。

其他样本: 将 $1 \times 10^5 - 10^8$ 个单细胞经适当离心后,取适量流式染色缓冲液(目录号 S1001)重悬,加入5 μL Anti-Human CD300E, APC 和其他抗体,使反应终体积为 100 μL。震荡混匀,于室温避光孵育15分钟或2 - 8℃避光孵育30分钟。每管加入 1 - 2 mL 流式染色缓冲液,300 × g 离心 5 - 10 分钟,弃上清,加入 500 μL 流式染色缓冲液重悬,上机检测。

实验中,可对抗体进行优化滴定以获得最佳效果。

IV. 结果示例

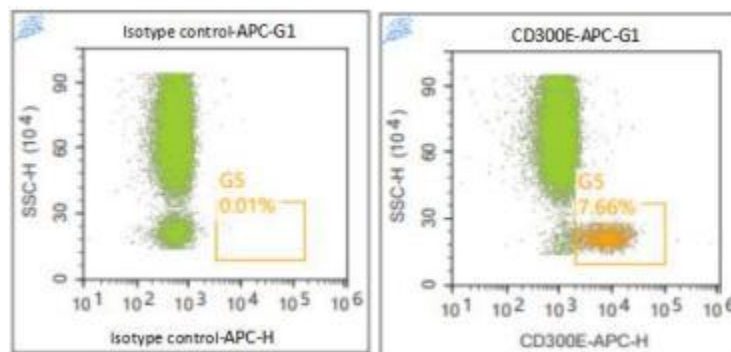


图. 人外周血染色左图为Mouse IgG1 Isotype control,APC, 右图为 Anti-Human CD300E,APC (Clone: UP-H2) (F11300E03) 的结果。以淋巴细胞、粒细胞和单核细胞设门进行分析。

Product For Research Use Only F11300E03-AT1

Technical Service: tech@liankebio.com To place an order: order@liankebio.com



V. 注意事项

1. 请在使用本产品前仔细阅读说明书。本产品仅用于科研，不可用于诊断。
2. 为了您的安全和健康，请穿戴实验防护服、手套、口罩等必要的防护装备。
3. 更多流式相关产品敬请关注联科生物网站或来电咨询。