



Anti-Human CD279, mFluor 540 (Clone:EH12.2H7) 检测试剂

I. 产品信息

目录号:	F1127908	规格:	25T, 100T
保存:	2 - 8°C避光, 切勿冻存	亚型:	Mouse IgG1, κ
克隆号:	EH12.2H7	用量:	5 μ l/test
推荐应用:	流式	标记:	mFluor 540
反应性:	人	纯化:	亲和层析
储存液:	含 0.2% BSA 和 0.2% proclin 950 的磷酸盐缓冲液(pH7.2)		

II. 背景简介

CD279 也称为程序性细胞死亡蛋白 1(PD-1), 是免疫球蛋白超家族的一员, 分子量 55 kD。其胞浆区含有免疫受体酪氨酸抑制基序(ITIM), 在外周耐受和自身免疫疾病中具有重要作用。CD279 主要表达于活化的 T 细胞、B 细胞和髓系细胞中。PD-L1(B7-H1)和 PD-L2(B7-DC)是 CD279(PD-1)的配体, 属于 B7 基因家族。这两个 PD-1 配体具有重叠的功能, 在某些正常组织中组成性表达, 在活化的抗原提呈细胞中表达上调。与 CD279 配体的作用可抑制 T 细胞增殖和细胞因子分泌。

III. 使用方法

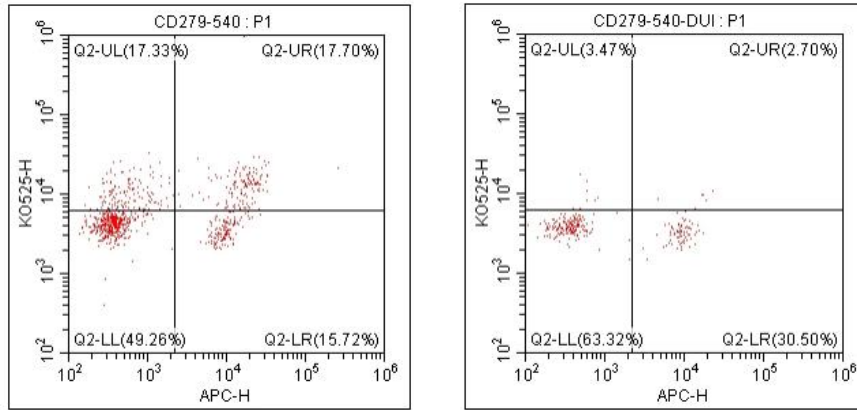
全血样本: 取100 μ l 抗凝血, 加入5 μ l Anti-Human CD279, mFluor 540 和其他抗体, 震荡混匀, 于室温避光孵育15 分钟或2 - 8°C避光孵育30 分钟。根据红细胞裂解液说明书进行操作, 去除红细胞。300 \times g 离心 5 - 10 分钟, 弃上清, 加入 500 μ l 流式染色缓冲液重悬, 上机检测。

其他样本: 将 $1 \times 10^5 - 10^8$ 个单细胞经适当离心后, 取适量流式染色缓冲液(目录号 S1001)重悬, 加入5 μ l Anti-Human CD279, mFluor 540 和其他抗体, 使反应终体积为 100 μ l。震荡混匀, 于室温避光孵育15 分钟或2 - 8°C避光孵育30 分钟。每管加入 1 - 2 ml 流式染色缓冲液, 300 \times g 离心5 - 10 分钟, 弃上清, 加入 500 μ l 流式染色缓冲液重悬, 上机检测。

实验中, 可对抗体进行优化滴定以获得最佳效果。



IV. 结果示例



左图为 Anti-human CD3、Anti-human CD28刺激3天的 PBMC 染色 Anti-Human CD279, mFluor 540 (Clone:EH12.2H7) (F1127908) 和Anti-Human CD4, APC (Clone:SK3) (F11004A03) 的结果。

右图为Mouse IgG1 k, mFluor 540 (Clone: 7D11) Isotype control (F111G108) 和 Anti-Human CD4, APC (Clone:SK3) (F11004A03) 的结果，以全细胞进行分析。

V. 注意事项

1. 请在使用本产品前仔细阅读说明书。本产品仅用于科研，不可用于诊断。
2. 为了您的安全和健康，请穿戴实验防护服、手套、口罩等必要的防护装备。
3. 更多流式相关产品敬请关注联科生物网站或来电咨询。