

Anti-Human CD279, PE(Clone:EH12.2H7) 检测试剂

【产品信息】

目录号: **F1127902** 规格: 25T、100T
克隆号: EH12.2H7 亚型: Mouse IgG1,k
反应性: 人 纯化: 亲和层析 标记: PE
储存液: 含0.2% BSA和 0.2%ProClin950的磷酸盐缓冲液(pH7.2)

【背景简介】

CD279 也称为程序性细胞死亡蛋白 1(PD-1), 是免疫球蛋白超家族的一员, 分子量 55kD。其胞浆区含有免疫受体酪氨酸抑制基序(ITIM), 在外周耐受和自身免疫疾病中具有重要作用。CD279 主要表达于活化的 T 细胞、B 细胞和髓系细胞中。PD-L1(B7-H1)和 PD-L2(B7-DC)是 CD279(PD-1)的配体, 属于 B7 基因家族。这两个 PD-1 配体具有重叠的功能, 在某些正常组织中组成性表达, 在活化的抗原提呈细胞中表达上调。与 CD279 配体的作用可抑制 T 细胞增殖和细胞因子分泌。

【使用方法】

全血样本: 取100 μ L抗凝血, 加入5 μ L本产品和其他抗体, 震荡混匀, 于室温避光孵育15 分钟或2~8 $^{\circ}$ C避光孵育30 分钟。根据红细胞裂解液说明书进行操作, 去除红细胞。300 \times g 离心 5~10 分钟, 弃上清, 加入500 μ L流式染色缓冲液重悬, 上机检测。

其他样本: 将 $1 \times 10^5 \sim 10^8$ 个单细胞经适当离心后, 取适量流式染色缓冲液(目录号 S1001)重悬, 加入5 μ L本产品和其他抗体, 使反应终体积为100 μ L。震荡混匀, 于室温避光孵育15 分钟或 2~8 $^{\circ}$ C避光孵育30分钟。每管加入1~2 mL流式染色缓冲液, 300 \times g 离心 5~10分钟, 弃上清, 加入500 μ L流式染色缓冲液重悬, 上机检测。

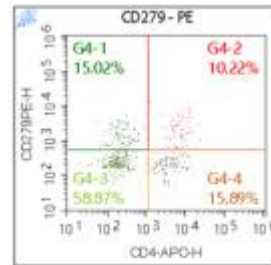
实验中, 可对抗体进行优化滴定以获得最佳效果。

【储存条件及失效日期】

2~8 $^{\circ}$ C避光, 切勿冻存; 失效日期参见试剂盒标签;

【结果示例】

人 PBMC 经 Anti-Human CD3 Monoclonal Antibody, Functional Grade (F11003000) 和Anti-Human CD28, Monoclonal Antibody, Functional Grade (F11028000) 刺激 3 天后, 染色 Anti-Human CD4, APC (F1100403) 和本产品的测试结果示例 (已排除粘连细胞)



【注意事项】

1. 请在使用本产品前仔细阅读说明书。本产品仅用于科研, 不可用于诊断。
2. 为了您的安全和健康, 请穿戴实验防护服、手套、口罩等必要的防护装备。

【基本信息】

生产厂家: 杭州联科生物技术股份有限公司
网站: www.liankebio.com 销售服务: info@liankebio.com
服务热线: 400 6721 600 技术支持: tech@liankebio.com
说明书版本: F1127902-AT1

本产品仅用于科学研究, 不得用于临床诊断。