



Anti-Human CD163, APC (Clone:R20) 检测试剂

I. 产品信息

目录号: F1116303	规格: 25T, 100T
保存: 2 - 8℃避光, 切勿冻存	亚型: Mouse IgG1
克隆号: R20	用量: 5 μL/test
推荐应用: 流式	标记: APC
反应性: 人	纯化: 亲和层析
储存液: 含 0.2% BSA 和 0.2% proclin 950 的磷酸盐缓冲液(pH7.2)	

II. 背景简介

CD163 是 I 型膜蛋白, 是血红蛋白清道夫受体富含半胱氨酸超家族的成员。该蛋白质参与血红蛋白-触珠蛋白复合物的清除, 被认为具有抗炎功能。CD163也是单核细胞/巨噬细胞谱系细胞的标志物, 它在所有的循环单核细胞和大部分的组织巨噬细胞中表达, 如脾脏的树突状细胞、肺泡巨噬细胞和肝脏的库普弗细胞, 而不存在于淋巴滤泡区的巨噬细胞、树突状细胞、朗格汉斯细胞。CD163可用于肿瘤和反应性病变中单核细胞和组织细胞的检测。在检测巨噬细胞和单核细胞时, 它比CD68更敏感。

III. 使用方法

全血样本: 取 100 μL 抗凝血, 加入 5 μL Anti-Human CD163, APC和其他抗体, 震荡混匀, 于室温避光孵育 15 分钟或 2 - 8℃避光孵育 30 分钟。根据红细胞裂解液说明书进行操作, 去除红细胞。300×g 离心 5 - 10 分钟, 弃上清, 加入 500 μL 流式染色缓冲液重悬, 上机检测。

其他样本: 将 $1 \times 10^5 - 10^8$ 个单细胞经适当离心后, 取适量流式染色缓冲液 (目录号 S1001)重悬, 加入 5 μL Anti-Human CD163, APC和其他抗体, 使反应终体积为 100 μL。震荡混匀, 于室温避光孵育 15 分钟或 2 - 8℃避光孵育 30 分钟。每管加入 1 - 2 mL 流式染色缓冲液, 300 × g 离心 5 - 10 分钟, 弃上清, 加入 500 μL 流式染色缓冲液重悬, 上机检测。

实验中, 可对抗体进行优化滴定以获得最佳效果。

IV. 结果示例

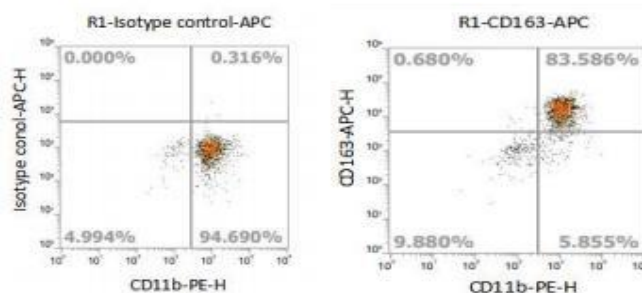


图. 左图为Mouse IgG1 Isotype control, APC和Anti-Human CD11b, PE的结果, 右图为Anti-Human CD163, APC(F1116303)和Anti-Human CD11b, PE结果, 以单核细胞设门进行分析。

Product For Research Use Only F1116303-AT1

Technical Service: tech@liankebio.com To place an order: order@liankebio.com



V. 注意事项

1. 请在使用本产品前仔细阅读说明书。本产品仅用于科研，不可用于诊断。
2. 为了您的安全和健康，请穿戴实验防护服、手套、口罩等必要的防护装备。
3. 更多流式相关产品敬请关注联科生物网站或来电咨询。