



## Anti-Human CD123, FITC (Clone:6H6)检测试剂

### I. 产品信息

目录号:	F1112301	规格:	25T, 100T
保存:	2 - 8℃ 避光, 切勿冻存	亚型:	Mouse IgG1, κ
克隆号:	6H6	用量:	5 μl /test
推荐应用:	流式	标记:	FITC
反应性:	人	纯化:	亲和层析
储存液:	含 0.2% BSA 和 0.2% proclin 950 的磷酸盐缓冲液(pH7.2)		

### II. 背景简介

CD123 是一个 70 kD 的跨膜分子, 属于 IL-3 受体的 α 链。CD123 可以单独低亲和力结合 IL-3, 如果与 CDw131 (β 链)连接, 就能以高亲和力结合 IL-3。CD123 单独结合 IL-3 不会传导细胞内信号, 需要 β 链的协助。CD123 通常表达在髓系前体细胞、巨噬细胞、树突状细胞、肥大细胞、嗜碱粒细胞、巨核细胞和一些 B 细胞。

### III. 使用方法

**全血样本:** 取 50 - 100 μl 抗凝血, 加入 5 μl Anti-Human CD123, FITC 和其他抗体, 震荡混匀, 于室温避光孵育 15 分钟或 2 - 8℃ 避光孵育 30 分钟。根据红细胞裂解液说明书进行操作, 去除红细胞。300 × g 离心 5 - 10 分钟, 弃上清, 加入 500 μl 流式染色缓冲液重悬, 上机检测。

**其他样本:** 将  $1 \times 10^5 - 10^8$  个单细胞经适当离心后, 取适量流式染色缓冲液 (目录号 S1001)重悬, 加入 5 μl Anti-Human CD123, FITC 和其他抗体, 使反应终体积为 100 μl。震荡混匀, 于室温避光孵育 15 分钟或 2 - 8℃ 避光孵育 30 分钟。每管加入 1 - 2 ml 流式染色缓冲液, 300 × g 离心 5 - 10 分钟, 弃上清, 加入 500 μl 流式染色缓冲液重悬, 上机检测。

实验中, 可对抗体进行优化滴定以获得最佳效果。

### IV. 结果示例

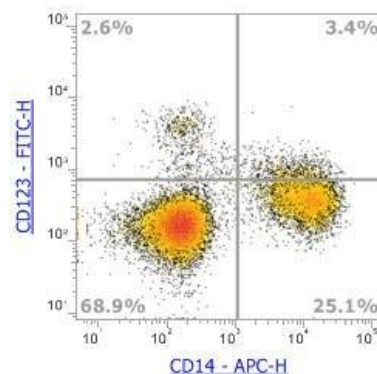


图. 人外周血染色 Anti-Human CD123, FITC (F1112301)和 Anti-Human CD14, APC (F1101403)的结果。以 FSC/SSC 中的淋巴细胞和单核细胞设门进行分析。



## V. 注意事项

1. 请在使用本产品前仔细阅读说明书。本产品仅用于科研，不可用于诊断。
2. 为了您的安全和健康，请穿戴实验防护服、手套、口罩等必要的防护装备。
3. 更多流式相关产品敬请关注联科生物网站或来电咨询。