



Anti-Human CD107, PE (Clone:QA1932) 检测试剂

I. 产品信息

目录号:	F1110702	规格:	25T, 100T
保存:	2 - 8°C避光, 切勿冻存	亚型:	Mouse IgG1, κ
克隆号:	QA1932	用量:	5 μl/test
推荐应用:	流式	标记:	PE
反应性:	人	纯化:	亲和层析
储存液:	含 0.2% BSA 和0.2% proclin 950 的磷酸盐缓冲液(pH7.2)		

II. 背景简介

CD107a, 也称为溶酶体相关膜蛋白1 (LAMP-1) 或LGP-120, 是一种110-140kD的I型膜糖蛋白。活化后的CD107a转移到活化的血小板、活化的淋巴细胞、巨噬细胞、上皮细胞、内皮细胞和一些肿瘤细胞的细胞膜表面。CD107a被认为在保护溶酶体膜免受溶酶体水解酶的影响中发挥作用, 溶酶体水解酶参与细胞粘附和肿瘤转移的调节, 并介导自身免疫性疾病的进展。CD107a是半乳肽和E-选择素的配体。LAMP-1的表达已被证明与CD8+T细胞和NK细胞的细胞毒性相关。

III. 使用方法

全血样本: 取100 μl 抗凝血, 加入5 μl Anti-Human CD107, PE 和其他抗体, 震荡混匀, 于室温避光孵育15 分钟或2 - 8°C避光孵育30 分钟。根据红细胞裂解液说明书进行操作, 去除红细胞。300×g 离心 5 - 10 分钟, 弃上清, 加入 500 μl 流式染色缓冲液重悬, 上机检测。

其他样本: 将 $1 \times 10^5 - 10^8$ 个单细胞经适当离心后, 取适量流式染色缓冲液(目录号S1001)重悬, 加入5 μl Anti-Human CD107, PE和其他抗体, 使反应终体积为 100 μl。震荡混匀, 于室温避光孵育15 分钟或2 - 8°C避光孵育30 分钟。每管加入 1 - 2 ml 流式染色缓冲液, 300 × g 离心 5 - 10 分钟, 弃上清, 加入 500 μl 流式染色缓冲液重悬, 上机检测。

实验中, 可对抗体进行优化滴定以获得最佳效果。

IV. 结果示例

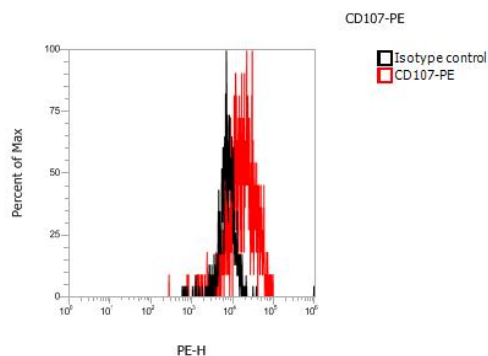


图. 人T淋巴细胞白血病细胞(Jurkat)染色, Mouse IgG1, κ Isotype control, PE和Anti-Human CD107, PE 的染色结果。

Product For Research Use Only F1110702-AT1

Technical Service: tech@liankebio.com

To place an order: order@liankebio.com



V. 注意事项

1. 请在使用本产品前仔细阅读说明书。本产品仅用于科研，不可用于诊断。
2. 为了您的安全和健康，请穿戴实验防护服、手套、口罩等必要的防护装备。
3. 更多流式相关产品敬请关注联科生物网站或来电咨询。