



## Anti-Human IL-2, FITC (CLone: MQ1-17H12)检测试剂

### I. 产品信息

目录号:	F110I201	规格:	25T, 100T
保存:	2 - 8°C避光, 切勿冻存	亚型:	Rat IgG2a, κ
克隆号:	MQ1- 17H12	用量:	5 μL/test
推荐应用:	流式	标记:	FITC
反应性:	人	纯化:	亲和层析
储存液:	含 0.2% BSA 和0.2% proclin 950 的磷酸盐缓冲液(pH7.2)		

### II. 背景简介

MQ1- 17H12 抗体可与人白细胞介素-2(IL-2)反应。IL-2 是一种 17 kDa 的 T 细胞生长因子和主要免疫调节细胞因子, 可调控具有免疫功能的白细胞(通常是淋巴细胞)的活性, 通过与IL-2 受体结合发挥功能。监测 IL-2 的含量可为多种病理状态提供更详细的视角, 包括癌症、传染病、移植排斥、多发性硬化症、类风湿性关节炎、系统性红斑狼疮和 I 型糖尿病等。

### III. 使用方法

请注意该指标为胞内因子, 染色前需进行固定破膜操作。

**全血样本:** 取100 μL全血样本, 经裂红、固定破膜处理后, 加入5 μL Anti-Human IL-2, FITC和其他胞内抗体, 震荡混匀, 于室温避光孵育15分钟或2 - 8°C避光孵育30分钟。每管加入1-2mL 流式染色缓冲液(目录号: S1001), 300×g 离心 5 - 10分钟, 弃上清, 加入500 μL 流式染色缓冲液重悬, 上机检测。

**其他样本:** 将 $1 \times 10^6 - 10^8$ 个单细胞经裂红(若需)、固定破膜处理后, 取100uL, 加入5 μL Anti-Human IL-2, FITC和其他胞内抗体, 使反应终体积为 100 μL。震荡混匀, 于室温避光孵育15分钟或 2 - 8°C避光孵育30分钟。每管加入 1 - 2mL 流式染色缓冲液, 300 × g 离心 5 - 10分钟, 弃上清, 加入 500 μL 流式染色缓冲液重悬, 上机检测。

实验中, 可对抗体进行优化滴定以获得最佳效果。

### IV. 结果示例

Product For Research Use Only F110I201-AT1

Technical Service: tech@liankebio.com To place an order: order@liankebio.com

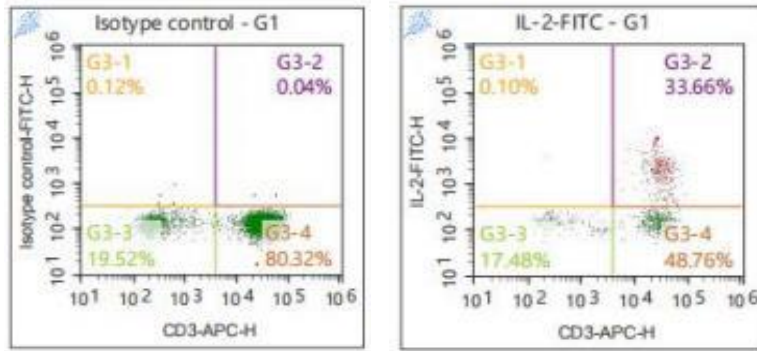


图. 正常人的外周血样本用细胞刺激阻断剂（目录号：CS1001和CS1002）预处理，固定破膜剂（目录号：GAS003/2）破膜后进行染色，左图为Rat IgG2a,  $\kappa$  Isotype control, FITC和Anti-Human CD3, APC共染的结果，右图为Anti-Human IL-2, FITC和Anti-Human CD3, APC共染的结果。以淋巴细胞设门进行分析。

#### V. 注意事项

1. 请在使用本产品前仔细阅读说明书。本产品仅用于科研，不可用于诊断。
2. 为了您的安全和健康，请穿戴实验防护服、手套、口罩等必要的防护装备。
3. 更多流式相关产品敬请关注联科生物网站或来电咨询。