



## Anti-Human HLA-DR, mFluor 540 (Clone: LN3) 检测试剂

### I. 产品信息

目录号: F110HD08	规格: 25T, 100T
保存: 2 - 8℃ 避光, 切勿冻存	亚型: Mouse IgG1, κ
克隆号: LN3	用量: 5 μl/test
推荐应用: 流式	标记: mFluor 540
反应性: 人	纯化: 亲和层析
储存液: 含 0.2% BSA 和 0.2% proclin 950 的磷酸盐缓冲液(pH7.2)	

### II. 背景简介

HLA-DR 是 MHC II 类分子的一员, 由 36 kD α 重链和 27 kD β 轻链组成的异聚体糖蛋白。HLA-DR 与 CD3/TCR 复合体、CD4 分子一起, 对抗原有效递呈给 CD4+T 细胞很重要。HLA-DR 表达于 B 淋巴细胞、单核细胞/巨噬细胞、活化 T 淋巴细胞、树突状细胞和其他抗原递呈细胞。

### III. 使用方法

**全血样本:** 取 100 μl 抗凝血, 加入 5 μl Anti-Human HLA-DR, mFluor 540 和其他抗体, 震荡混匀, 于室温避光孵育 15 分钟或 2 - 8℃ 避光孵育 30 分钟。根据红细胞裂解液说明书进行操作, 去除红细胞。300×g 离心 5 - 10 分钟, 弃上清, 加入 500 μl 流式染色缓冲液重悬, 上机检测。

**其他样本:** 将  $1 \times 10^5 - 10^8$  个单细胞经适当离心后, 取适量流式染色缓冲液 (目录号 S1001) 重悬, 加入 5 μl Anti-Human HLA-DR, mFluor 540 和其他抗体, 使反应终体积为 100 μl。震荡混匀, 于室温避光孵育 15 分钟或 2 - 8℃ 避光孵育 30 分钟。每管加入 1 - 2 ml 流式染色缓冲液, 300 × g 离心 5 - 10 分钟, 弃上清, 加入 500 μl 流式染色缓冲液重悬, 上机检测。

实验中, 可对抗体进行优化滴定以获得最佳效果。

### IV. 结果示例

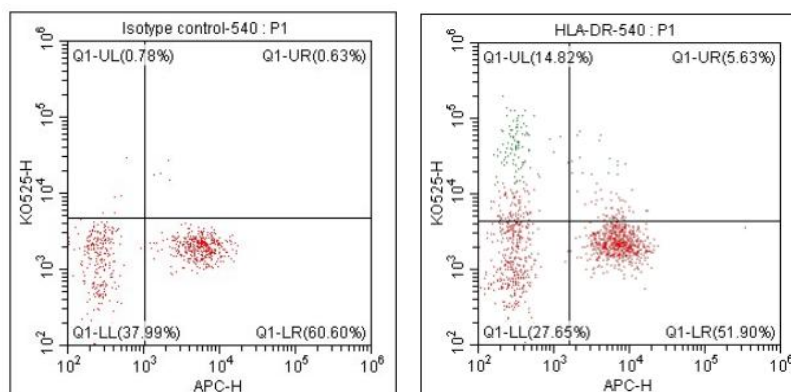


图. 人外周血进行染色, 左图为 Mouse IgG1, κ Isotype control, mFluor 540 和 Anti-Human CD3, APC 共染的结果, 右图为 Anti-Human HLA-DR, mFluor 540 和 Anti-Human CD3, APC 共染的结果。以淋巴细胞设门进行分析。



## V. 注意事项

1. 请在使用本产品前仔细阅读说明书。本产品仅用于科研，不可用于诊断。
2. 为了您的安全和健康，请穿戴实验防护服、手套、口罩等必要的防护装备。
3. 更多流式相关产品敬请关注联科生物网站或来电咨询。