

## Anti-Human CD90,PE (Clone:10) 检测试剂

### 【产品信息】

目录号: **F1109002**      规格: 25T、100T  
克隆号: 10      亚型: Mouse IgG1  
反应性: 人      纯化: 亲和层析      标记: PE  
储存液: 含 0.2% BSA 和 0.2%ProClin950 的磷酸盐缓冲液 (pH7.2)

### 【背景简介】

CD90 (Thy 1) 抗原是免疫球蛋白超家族的GPI连接的糖蛋白成员。CD90在小鼠T细胞、胸腺细胞、神经细胞、库普弗细胞和成纤维细胞中表达。CD90可能在脑内突触发生的细胞与细胞或细胞与配体相互作用中发挥作用。CD90可作为多种干细胞和成熟神经元轴突过程的标记物。CD90的结构研究导致了免疫球蛋白超家族的建立,它是其中最小的成员,并导致了脊椎动物GPI锚的首次生化描述和表征。

### 【使用方法】

**全血样本:** 取100  $\mu$ L抗凝血,加入5  $\mu$ L本产品和其他抗体,震荡混匀,于室温避光孵育15分钟或2~8 $^{\circ}$ C避光孵育30分钟。根据红细胞裂解液说明书进行操作,去除红细胞。300  $\times$  g 离心5~10分钟,弃上清,加入500 $\mu$ L流式染色缓冲液重悬,上机检测。

**其他样本:** 将 $\times 10^5 \sim 10^8$ 个单细胞经适当离心后,取适量流式染色缓冲液(目录号 S1001)重悬,加入5  $\mu$ L本产品和其他抗体,使反应终体积为100 $\mu$ L。震荡混匀,于室温避光孵育15分钟或2~8 $^{\circ}$ C避光孵育30分钟。每管加入1~2 mL流式染色缓冲液,300  $\times$  g 离心5~10分钟,弃上清,加入500 $\mu$ L流式染色缓冲液重悬,上机

检测。

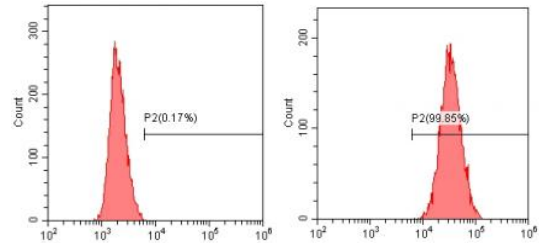
实验中,可对抗体进行优化滴定以获得最佳效果。

### 【储存条件及失效日期】

2~8 $^{\circ}$ C避光,切勿冻存;失效日期参见试剂盒标签;

### 【结果示例】

图. 人间充质干细胞(MSC)染色,左图为Mouse IgG1, Isotype control, PE的染色结果,右图为Anti-Human CD90, PE的染色结果。



### 【注意事项】

1. 请在使用本产品前仔细阅读说明书。**本产品仅用于科研,不可用于诊断。**
2. 为了您的安全和健康,请穿戴实验防护服、手套、口罩等必要的防护装备。

### 【基本信息】

生产厂家: 杭州联科生物技术股份有限公司

网站: [www.liankebio.com](http://www.liankebio.com)      销售服务: [info@liankebio.com](mailto:info@liankebio.com)

服务热线: 400 6721 600      技术支持: [tech@liankebio.com](mailto:tech@liankebio.com)

说明书版本: F1109002-BT1

本产品仅用于科学研究,不得用于临床诊断。