



Anti-Human CD90, PE (Clone: 10) 检测试剂

I. 产品信息

目录号:	F1109002	规格:	25T, 100T
保存:	2 - 8°C避光, 切勿冻存	亚型:	Mouse IgG1
克隆号:	10	用量:	5 µl/test
推荐应用:	流式	标记:	PE
反应性:	人	纯化:	亲和层析
储存液:	含 0.2% BSA 和0.2% proclin 950 的磷酸盐缓冲液(pH7.2)		

II. 背景简介

CD90 (Thy 1) 抗原是免疫球蛋白超家族的GPI连接的糖蛋白成员。CD90在小鼠T细胞、胸腺细胞、神经细胞、库普弗细胞和成纤维细胞中表达。CD90可能在脑内突触发生的细胞与细胞或细胞与配体相互作用中发挥作用。CD90可作为多种干细胞和成熟神经元轴突过程的标记物。CD90的结构研究导致了免疫球蛋白超家族的建立，它是其中最小的成员，并导致了脊椎动物GPI锚的首次生化描述和表征。

III. 使用方法

全血样本: 取100 µl 抗凝血，加入5 µl Anti-Human CD90, PE 和其他抗体，震荡混匀，于室温避光孵育15分钟或2 - 8°C避光孵育30分钟。根据红细胞裂解液说明书进行操作，去除红细胞。300×g 离心 5 - 10 分钟，弃上清，加入 500 µl 流式染色缓冲液重悬，上机检测。

其他样本: 将 $1 \times 10^5 - 10^8$ 个单细胞经适当离心后，取适量流式染色缓冲液(目录号S1001)重悬，加入5 µl Anti-Human CD90, PE 和其他抗体，使反应终体积为 100 µl。震荡混匀，于室温避光孵育15分钟或2 - 8°C避光孵育30分钟。每管加入 1 - 2 ml 流式染色缓冲液，300 × g 离心 5 - 10 分钟，弃上清，加入 500 µl 流式染色缓冲液重悬，上机检测。

实验中，可对抗体进行优化滴定以获得最佳效果。

IV. 结果示例

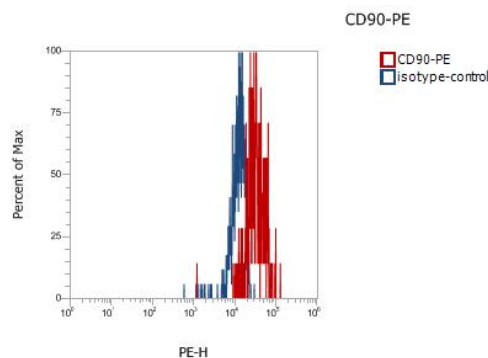


图. 人白血病细胞(TF-1)染色， Mouse IgG1, Isotype control, PE和Anti-Human CD90, PE的染色结果。



V. 注意事项

1. 请在使用本产品前仔细阅读说明书。本产品仅用于科研，不可用于诊断。
2. 为了您的安全和健康，请穿戴实验防护服、手套、口罩等必要的防护装备。
3. 更多流式相关产品敬请关注联科生物网站或来电咨询。