



Anti-Human CD56 (NCAM), PE (Clone:MY31)检测试剂

I. 产品信息

目录号:	F11056A02	规格:	25T, 100T
保存:	2 - 8°C避光, 切勿冻存	亚型:	Mouse IgG1, κ
克隆号:	MY31	用量:	5 μl /test
推荐应用:	流式	标记:	PE
反应性:	人	纯化:	亲和层析
储存液:	含 0.2% BSA 和 0.2% proclin 950 的磷酸盐缓冲液(pH7.2)		

II. 背景简介

CD56 也称为神经细胞黏着分子(Neural Cell Adhesion molecule, NCAM)、Leu-19 或 NKH1, 是分子量为 140 kD 的跨膜糖蛋白。CD56 表达于神经元, 在神经细胞的同质粘附中发挥作用。在造血系统中, 它表达于 NK 和 NKT 细胞, 在细胞粘附中发挥作用。

III. 使用方法

全血样本: 取100 μl 抗凝血, 加入5 μl Anti-Human CD56, PE 和其他抗体, 震荡混匀, 于室温避光孵育 15 分钟或2 - 8°C 避光孵育30 分钟。根据红细胞裂解液说明书进行操作, 去除红细胞。300× g离心 5 - 10 分钟, 弃上清, 加入 500 μl 流式染色缓冲液重悬, 上机检测。

其他样本: 将 $1 \times 10^5 - 10^8$ 个单细胞经适当离心后, 取适量流式染色缓冲液(目录号S1001)重悬, 加入 5 μl Anti-Human CD56, PE 和其他抗体, 使反应终体积为 100 μl。震荡混匀, 于室温避光孵育 15 分钟或2 - 8°C 避光孵育 30 分钟。每管加入 1 - 2 ml 流式染色缓冲液, 300 × g 离心 5 - 10 分钟, 弃上清, 加入 500 μl 流式染色缓冲液重悬, 上机检测。

实验中, 可对抗体进行优化滴定以获得最佳效果。

IV. 结果示例

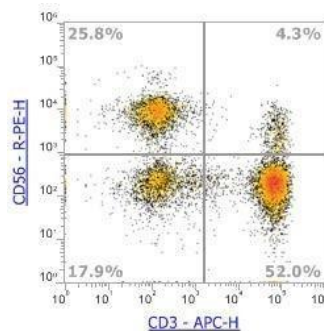


图. 人外周血染色Anti-Human CD56, PE (F11056A02)和Anti-Human CD3, APC (F1100303)的结果。
以 FSC/SSC 中的淋巴细胞设门进行分析。



V. 注意事项

1. 请在使用本产品前仔细阅读说明书。本产品仅用于科研，不可用于诊断。
2. 为了您的安全和健康，请穿戴实验防护服、手套、口罩等必要的防护装备。
3. 更多流式相关产品敬请关注联科生物网站或来电咨询。