



## Anti-Human CD45RA, FITC (Clone: HI100)检测试剂

### I. 产品信息

目录号: F11045RA01	规格: 25T, 100T
保存: 2 - 8℃避光, 切勿冻存	亚型: Mouse IgG2b, κ
克隆号: HI100	用量: 5 μl /test
推荐应用: 流式	标记: FITC
反应性: 人	纯化: 亲和层析
储存液: 含 0.2% BSA 和 0.2% proclin 950 的磷酸盐缓冲液(pH7.2)	

### II. 背景简介

CD45RA 抗原是 CD45 抗原家族的成员, 其家族还包括 CD45、CD45RB 和 CD45RO 抗原。其在 50%左右的 CD4<sup>+</sup> T 淋巴细胞、75%左右的 CD8<sup>+</sup> T 淋巴细胞以及所有的 B 淋巴细胞与天然杀伤(NK) 淋巴细胞上表达。抑制诱导剂 T 淋巴细胞亚群表达 CD4<sup>+</sup> CD45RA<sup>+</sup>表型。CD45RA 抗原在幼稚 T 淋巴细胞上表达, 体外激活后, 抗原密度降低。

### III. 使用方法

**全血样本:** 取 100 μl 抗凝血, 加入 5 μl Anti-Human CD45RA, FITC 和其他抗体, 震荡混匀, 于室温避光孵育 15 分钟或 2 - 8℃避光孵育 30 分钟。根据红细胞裂解液说明书进行操作, 去除红细胞。300 × g 离心 5 - 10 分钟, 弃上清, 加入 500 μl 流式染色缓冲液重悬, 上机检测。

**其他样本:** 将 1×10<sup>5</sup> - 10<sup>8</sup> 个单细胞经适当离心后, 取适量流式染色缓冲液 (目录号 S1001)重悬, 加入 5 μl Anti-Human CD45RA, FITC 和其他抗体, 使反应终体积为 100 μl。震荡混匀, 于室温避光孵育 15 分钟或 2 - 8℃避光孵育 30 分钟。每管加入 1 - 2 ml 流式染色缓冲液, 300 × g 离心 5 - 10 分钟, 弃上清, 加入 500 μl 流式染色缓冲液重悬, 上机检测。

实验中, 可对抗体进行优化滴定以获得最佳效果。

### IV. 结果示例

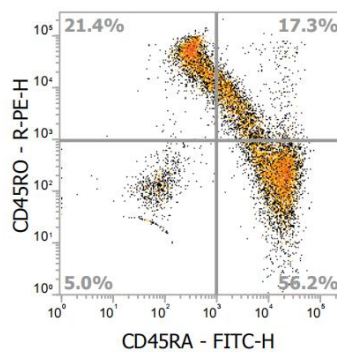


图. 人外周血染色 Anti-Human CD45RA, FITC (F11045RA01)和 Anti-Human CD45RO, PE (F11045RO02) 的结果。以 FSC/SSC 中的淋巴细胞设门进行分析。

**Product For Research Use Only ver: 01**



## V. 注意事项

1. 请在使用本产品前仔细阅读说明书。本产品仅用于科研，不可用于诊断。
2. 为了您的安全和健康，请穿戴实验防护服、手套、口罩等必要的防护装备。
3. 更多流式相关产品敬请关注联科生物网站或来电咨询。