



## Anti-Human CD45, mFluor 450 (Clone:2D1)检测试剂

### I. 产品信息

目录号:	F1104507	规格:	25T, 100T
保存:	2 - 8°C避光, 切勿冻存	亚型:	Mouse IgG1, κ
克隆号:	2D1	用量:	5 μl /test
推荐应用:	流式	标记:	mFluor 450
反应性:	人	纯化:	亲和层析
储存液:	含 0.2% BSA 和 0.2% proclin 950的磷酸盐缓冲液(pH7.2)		

### II. 背景简介

CD45 也被称为白细胞共同抗原(leukocyte common antigen, LCA), 由一类结构相似, 分子量较大 (180 kDa、190 kDa、205 kDa 和 200 kDa)的跨膜蛋白组成, 广泛存在于所有白细胞表面(包括淋巴细胞、粒细胞和单核细胞), 但不表达于成熟的红细胞、血小板、骨髓中的成熟红系细胞以及非造血组织。CD45 胞浆区段具有 蛋白质酪氨酸磷酸酶的作用, 能使底物 P56lck 和 P59fyn 上酪氨酸脱磷酸而激活, 在细胞的信息传导中发挥重要作用, CD45 是细胞膜上信号传导的关键分子, 在淋巴细胞的发育成熟, 功能调节及信号传递中具有重要意义。CD45 的分布可作为某些 T 细胞亚群的分类标志。

### III. 使用方法

**全血样本:** 取100 μl 抗凝血, 加入5 μl Anti-Human CD45, mFluor 450和其他抗体, 震荡混匀, 于室温避光孵育15 分钟或2 - 8°C避光孵育30 分钟。根据红细胞裂解液说明书进行操作, 去除红细胞。300× g 离心 5 - 10 分钟, 弃上清, 加入 500 μl 流式染色缓冲液重悬, 上机检测。

**其他样本:** 将 $1 \times 10^5 - 10^8$  个单细胞经适当离心后, 取适量流式染色缓冲液(目录号 S1001)重悬, 加入5 μl Anti-Human CD45, mFluor 450和其他抗体, 使反应终体积为 100 μl。震荡混匀, 于室温避光孵育15 分钟或2 - 8°C避光孵育 30 分钟。每管加入 1 - 2 ml 流式染色缓冲液, 300 × g 离心 5 - 10分钟, 弃上清, 加入 500 μl 流式染色缓冲液重悬, 上机检测。

实验中, 可对抗体进行优化滴定以获得最佳效果。

### IV. 结果示例

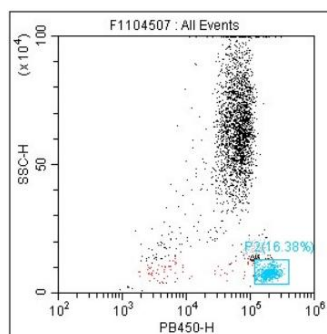


图. 人外周血染色 Anti-Human CD45, mFluor 450(F1104507)的结果。以人外周血细胞进行分析。



## V. 注意事项

1. 请在使用本产品前仔细阅读说明书。本产品仅用于科研，不可用于诊断。
2. 为了您的安全和健康，请穿戴实验防护服、手套、口罩等必要的防护装备。
3. 更多流式相关产品敬请关注联科生物网站或来电咨询。