



## Anti-Human/Mouse CD44, PE-Cy7 (Clone: IM7)检测试剂

### I. 产品信息

目录号:	F1104405	规格:	25T, 100T
保存:	2 - 8℃避光, 切勿冻存	亚型:	Rat IgG2b, κ
克隆号:	IM7	用量:	5 μl/test
推荐应用:	流式	标记:	PE-Cy7
反应性:	人、小鼠	纯化:	亲和层析
储存液:	含 0.2% BSA 和 0.2% proclin 950 的磷酸盐缓冲液(pH7.2)		

### II. 背景简介

CD44 为细胞表面的一种糖蛋白, 参与细胞-细胞相互作用、细胞黏附和细胞迁移。CD44 正常表达在所有的血细胞(血小板除外)和非造血组织, 不表达在正常肝细胞, 但表达在胆管上皮。CD44 异常表达在多发性骨髓瘤细胞、大多数淋巴瘤、慢性淋巴细胞白血病、肿瘤性肥大细胞。CD44 主要参与淋巴细胞的激活、参与细胞外基质中的透明质酸、层粘连蛋白等基质分子的结合、介导淋巴细胞与毛细血管后小静脉中的高柱状内皮细胞结合, 使淋巴细胞穿过血管壁回到淋巴组织。

### III. 使用方法

**全血样本:** 取 100 μl 抗凝血, 加入 5 μl Anti-Human/Mouse CD44, PE-Cy7 和其他抗体, 震荡混匀, 于室温避光孵育 15 分钟或 2 - 8℃避光孵育 30 分钟。根据红细胞裂解液说明书进行操作, 去除红细胞。300 × g 离心 5 - 10 分钟, 弃上清, 加入 500 μl 流式染色缓冲液重悬, 上机检测。

**其他样本:** 将  $1 \times 10^5 - 10^8$  个单细胞经适当离心后, 取适量流式染色缓冲液 (目录号 S1001)重悬, 加入 5 μl Anti-Human/Mouse CD44, PE-Cy7 和其他抗体, 使反应终体积为 100 μl。震荡混匀, 于室温避光孵育 15 分钟或 2 - 8℃避光孵育 30 分钟。每管加入 1 - 2 ml 流式染色缓冲液, 300 × g 离心 5 - 10 分钟, 弃上清, 加入 500 μl 流式染色缓冲液重悬, 上机检测。

实验中, 可对抗体进行优化滴定以获得最佳效果。

### IV. 结果示例

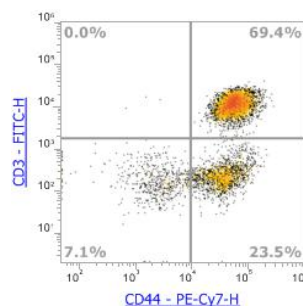


图.人外周血染色 Anti-Human/Mouse CD44, PE-Cy7 (F1104405)和 Anti-Human CD3, FITC (F1100301)的结果。以 FSC/SSC 中的淋巴细胞设门进行分析。



## V. 注意事项

1. 请在使用本产品前仔细阅读说明书。本产品仅用于科研，不可用于诊断。
2. 为了您的安全和健康，请穿戴实验防护服、手套、口罩等必要的防护装备。
3. 更多流式相关产品敬请关注联科生物网站或来电咨询。