



Anti-Human CD38, PerCP-Cy5.5 (Clone: HIT2)检测试剂

I. 产品信息

目录号: F1103804	规格: 25T, 100T
保存: 2 - 8℃避光, 切勿冻存	亚型: Mouse IgG1,κ
克隆号: HIT2	用量: 5 μL/test
推荐应用: 流式	标记: PerCP-Cy5.5
反应性: 人	纯化: 亲和层析
储存液: 含 0.2% BSA 和 0.2% proclin 950 的磷酸盐缓冲液(pH7.2)	

II. 背景简介

CD38是一个定位于膜上的糖蛋白, 催化环腺苷二磷酸核糖的合成和降解, 参与细胞粘附和信号转导。CD31是CD38的配体, 当两者结合时, 可导致骨髓B细胞凋亡, 但可阻止扁桃体B细胞的凋亡, 促进脾脏B细胞的增殖。正常表达于胸腺细胞、早期B和T细胞、生发中心B细胞、部分T细胞等。异常表达于骨髓瘤细胞、原发性渗出性淋巴瘤、一些慢性淋巴细胞白血病。

III. 使用方法

全血样本: 取100 μL 抗凝血, 加入5 μL Anti-HumanCD38, PerCP-Cy5.5 和其他抗体, 震荡混匀, 于室温避光孵育15分钟或2 - 8℃避光孵育30分钟。根据红细胞裂解液说明书进行操作, 去除红细胞。300×g 离心 5 - 10 分钟, 弃上清, 加入 500 μL 流式染色缓冲液重悬, 上机检测。

其他样本: 将 $1 \times 10^5 - 10^8$ 个单细胞经适当离心后, 取适量流式染色缓冲液(目录号 S1001)重悬, 加入 Anti-HumanCD38, PerCP-Cy5.5 和其他抗体, 使反应终体积为 100 μL。震荡混匀, 于室温避光孵育15分钟或2 - 8℃避光孵育30分钟。每管加入 1 - 2 mL 流式染色缓冲液, 300 × g 离心5 - 10 分钟, 弃上清, 加入 500 μL 流式染色缓冲液重悬, 上机检测。

实验中, 可对抗体进行优化滴定以获得最佳效果。

IV. 结果示例

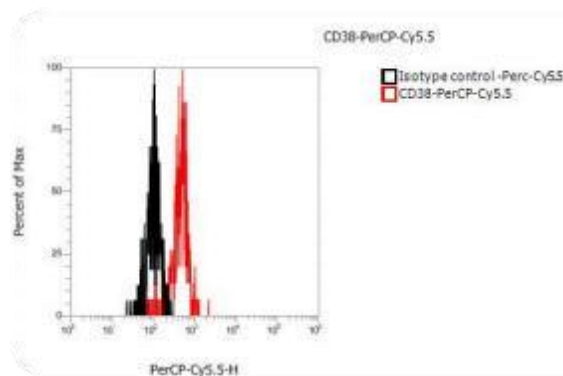


图. 人外周血进行染色, 黑色线为Mouse IgG1, κ Isotype control, PerCP-Cy5.5的结果, 红色线为Anti-Human CD38, PerCP-Cy5.5的结果。以单核细胞设门进行分析。

Product For Research Use Only F1103804-AT1

Technical Service: tech@liankebio.com To place an order: order@liankebio.com



V. 注意事项

1. 请在使用本产品前仔细阅读说明书。本产品仅用于科研，不可用于诊断。
2. 为了您的安全和健康，请穿戴实验防护服、手套、口罩等必要的防护装备。
3. 更多流式相关产品敬请关注联科生物网站或来电咨询。