



Anti-Human CD38, FITC (Clone:HIT2)检测试剂

I. 产品信息

| | | | |
|-------|--|-----|---------------|
| 目录号: | F1103801 | 规格: | 25T, 100T |
| 保存: | 2 - 8°C避光, 切勿冻存 | 亚型: | Mouse IgG1, κ |
| 克隆号: | HIT2 | 用量: | 5 μl/test |
| 推荐应用: | 流式 | 标记: | FITC |
| 反应性: | 人 | 纯化: | 亲和层析 |
| 储存液: | 含 0.2% BSA 和 0.2% proclin 950 的磷酸盐缓冲液(pH7.2) | | |

II. 背景简介

CD38 分子是一个 45 kD 的单链跨膜糖蛋白, 共 300 个氨基酸。其氨基端包含 21 个氨基酸残基, 形成一个胞质尾, 跨膜区由 23 个氨基酸残基组成, 羧基端位于胞外区, 包含 256 个氨基酸残基。是一种 NAD⁺ 糖基水解酶/ADP 核糖环化酶, 参与细胞粘附和信号转导。正常表达于胸腺细胞、早期 B 和 T 细胞、生发中心 B 细胞等。异常表达于骨髓瘤细胞、一些慢性淋巴细胞白血病等。

III. 使用方法

全血样本: 取 100 μl 抗凝血, 加入 5 μl Anti-Human CD38, FITC 和其他抗体, 震荡混匀, 于室温避光孵育 15 分钟或 2 - 8°C避光孵育 30 分钟。根据红细胞裂解液说明书进行操作, 去除红细胞。300 × g 离心 5 - 10 分钟, 弃上清, 加入 500 μl 流式染色缓冲液重悬, 上机检测。

其他样本: 将 1×10⁵ - 10⁸ 个单细胞经适当离心后, 取适量流式染色缓冲液 (目录号 S1001)重悬, 加入 5 μl Anti-Human CD38, FITC 和其他抗体, 使反应终体积为 100 μl。震荡混匀, 于室温避光孵育15 分钟或 2 - 8°C避光孵育 30 分钟。每管加入 1 - 2 ml 流式染色缓冲液, 300 × g 离心 5 - 10 分钟, 弃上清, 加入 500 μl 流式染色缓冲液重悬, 上机检测。

实验中, 可对抗体进行优化滴定以获得最佳效果。

IV. 结果示例

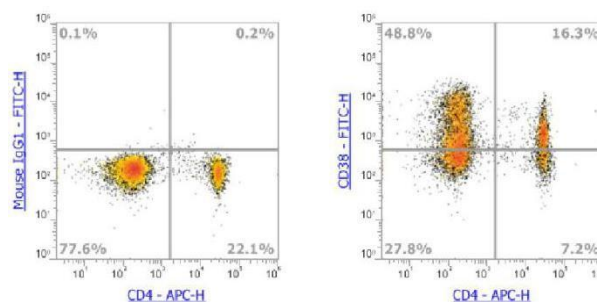


图. 人外周血染色 Anti-Human CD4, APC (70-F1100403) 和Mouse IgG1 Isotype Control, FITC (CMG101) (左) 和Anti-Human CD4, APC (F1100403)和Anti-Human CD38, FITC (F1103801) (右)的结果。



以 FSC/SSC 中的淋巴细胞设门进行分析。

V. 注意事项

1. 请在使用本产品前仔细阅读说明书。本产品仅用于科研，不可用于诊断。
2. 为了您的安全和健康，请穿戴实验防护服、手套、口罩等必要的防护装备。
3. 更多流式相关产品敬请关注联科生物网站或来电咨询。