



## Anti-Human CD36, APC-Cyanine7 (Clone: 5-271)检测试剂

### I. 产品信息

目录号: F1103606	规格: 25T, 100T
保存: 2 - 8℃避光, 切勿冻存	亚型: Mouse IgG2a, κ
克隆号: 5-271	用量: 5 μl/test
推荐应用: 流式	标记: APC-Cyanine7
反应性: 人	纯化: 亲和层析
储存液: 含 0.2% BSA 和 0.2% proclin 950 的磷酸盐缓冲液(pH7.2)	

### II. 背景简介

CD36 是一种 85kDa 的糖蛋白又称 GPIIb 或 GPI, 是胶原和血小板反应素等细胞外基质蛋白的受体。CD36 抗原在单核细胞、血小板、内皮细胞和一些人肿瘤细胞系上表达, 但在淋巴细胞和粒细胞上不表达, 它是红系分化的早期标志。已知 CD36 介导恶性疟原虫的粘附。CD36 抗体可诱导细胞脱颗粒、释放 ATP 和 5-羟色胺、增加 $[Ca^{2+}]_i$ 和酪氨酸磷酸化 130k Da 的底物蛋白。CD36 可与血小板反应素、长链脂肪酸、氧化 LDL、胶原 I 型、IV 型和 V 型以及凋亡细胞相结合。

### III. 使用方法

**全血样本:** 在流式管中加入 100μl 枸橼酸钠(ACD)抗凝血, 与 2 ml PBS 混匀, 300 × g 离心 5 分钟, 弃上清, 加入 2 ml PBS 重悬, 洗涤 2 次。用 100 μl PBS 重悬沉淀 (通常洗涤后残留的液体量就已足够)。加入 5 μl Anti-Human CD36, APC-Cyanine7 和其他抗体, 震荡混匀, 室温避光孵育 15 分钟。孵育完成后, 加入 2 ml 1%多聚甲醛, 震荡混匀, 固定 15 分钟。进行 300 × g 离心 5 分钟, 弃上清; 每管加入 2 ml PBS, 震荡混匀, 300 × g 离心 5 - 10 分钟, 弃上清, 最后加入 500 μl PBS 重悬, 上机检测。

实验中, 可对抗体进行优化滴定以获得最佳效果。

### IV. 结果示例

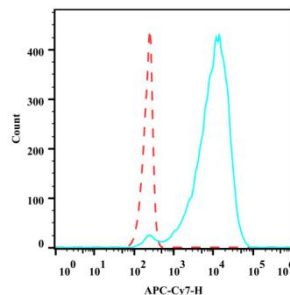


图. 人外周血染色 Anti-Human CD36, APC-Cyanine7(F1103606)(实线)和对照(虚线)的结果。  
以血小板设门进行分析。



## V. 注意事项

1. 请在使用本产品前仔细阅读说明书。本产品仅用于科研，不可用于诊断。
2. 为了您的安全和健康，请穿戴实验防护服、手套、口罩等必要的防护装备。
3. 更多流式相关产品敬请关注联科生物网站或来电咨询。