



Anti-Human CD34, PE (Clone: 4H11) 检测试剂

I. 产品信息

目录号:	F1103402	规格:	25T, 100T
保存:	2 - 8°C避光, 切勿冻存	亚型:	IgG1, κ
克隆号:	4H11	用量:	5 μ l/test
推荐应用:	流式	标记:	PE
反应性:	人	纯化:	亲和层析
储存液:	含 0.2% BSA 和0.2% proclin 950 的磷酸盐缓冲液(pH7.2)		

II. 背景简介

CD34一般是指CD34分子, 是一种高度糖基化I型跨膜蛋白, 属于钙黏蛋白, 是血管内皮细胞、造血干细胞等细胞的标志物。CD34分子, 可选择性地表达于早期造血干细胞, 以及造血祖细胞、小血管内皮细胞和胚胎成纤维细胞等表面。

III. 使用方法

全血样本: 取100 μ l 抗凝血, 加入5 μ l Anti-Human CD34, PE 和其他抗体, 震荡混匀, 于室温避光孵育15 分钟或2 - 8°C避光孵育30 分钟。根据红细胞裂解液说明书进行操作, 去除红细胞。300 \times g 离心 5 - 10 分钟, 弃上清, 加入 500 μ l 流式染色缓冲液重悬, 上机检测。

其他样本: 将 1×10^5 - 10^8 个单细胞经适当离心后, 取适量流式染色缓冲液(目录号S1001)重悬, 加入5 μ l Anti-Human CD34, PE 和其他抗体, 使反应终体积为 100 μ l。震荡混匀, 于室温避光孵育15 分钟或2 - 8°C避光孵育30 分钟。每管加入 1 - 2 ml 流式染色缓冲液, 300 \times g 离心 5 - 10 分钟, 弃上清, 加入 500 μ l 流式染色缓冲液重悬, 上机检测。

实验中, 可对抗体进行优化滴定以获得最佳效果。

IV. 结果示例

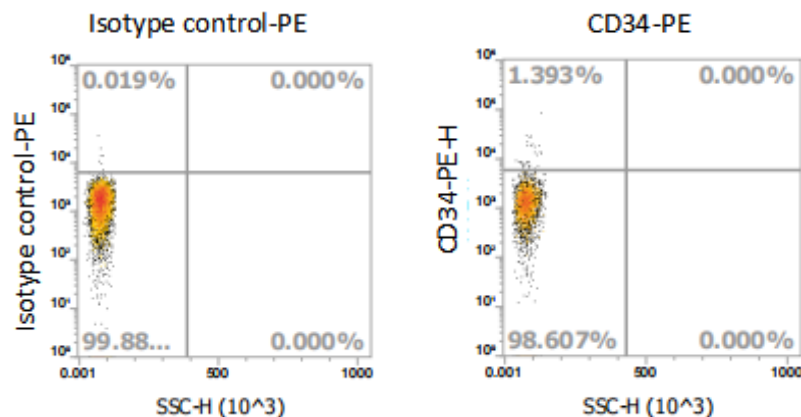


图. 人外周血染色左图为Mouse IgG1, κ Isotype control,PE, 右图为Anti-Human CD34,PE的结果。以淋巴细胞设门进行分析。



V. 注意事项

1. 请在使用本产品前仔细阅读说明书。本产品仅用于科研，不可用于诊断。
2. 为了您的安全和健康，请穿戴实验防护服、手套、口罩等必要的防护装备。
3. 更多流式相关产品敬请关注联科生物网站或来电咨询。