



## Anti-Human CD27, PE (Clone: 09) 检测试剂

### I. 产品信息

目录号:	F1102702	规格:	25T, 100T
保存:	2 - 8℃避光, 切勿冻存	亚型:	Mouse IgG1
克隆号:	09	用量:	5 μL/test
推荐应用:	流式	标记:	PE
反应性:	人	纯化:	亲和层析
储存液:	含 0.2% BSA 和 0.2% proclin 950 的磷酸盐缓冲液(pH7.2)		

### II. 背景简介

CD27 是 TNF 受体超家族的一员，在幼稚 T 细胞、记忆 B 细胞、NK 细胞、造血干细胞 (HSC) 和祖细胞上结构性表达。CD27 是一种在 CD4+ 和 CD8+ T 细胞上表达的跨膜磷酸糖蛋白，在 T 细胞活化时表达增加，并从细胞表面脱落，活化后形成可溶性 CD27 (sCD27)。

### III. 使用方法

**全血样本:** 取 100 μL 抗凝血，加入 5 μL Anti-Human CD27, PE 和其他抗体，震荡混匀，于室温避光孵育 15 分钟或 2 - 8℃ 避光孵育 30 分钟。根据红细胞裂解液说明书进行操作，去除红细胞。300×g 离心 5 - 10 分钟，弃上清，加入 500 μL 流式染色缓冲液重悬，上机检测。

**其他样本:** 将  $1 \times 10^5 - 10^8$  个单细胞经适当离心后，取适量流式染色缓冲液 (目录号 S1001) 重悬，加入 5 μL Anti-Human CD27, PE 和其他抗体，使反应终体积为 100 μL。震荡混匀，于室温避光孵育 15 分钟或 2 - 8℃ 避光孵育 30 分钟。每管加入 1 - 2 mL 流式染色缓冲液，300 × g 离心 5 - 10 分钟，弃上清，加入 500 μL 流式染色缓冲液重悬，上机检测。

实验中，可对抗体进行优化滴定以获得最佳效果。

### IV. 结果示例

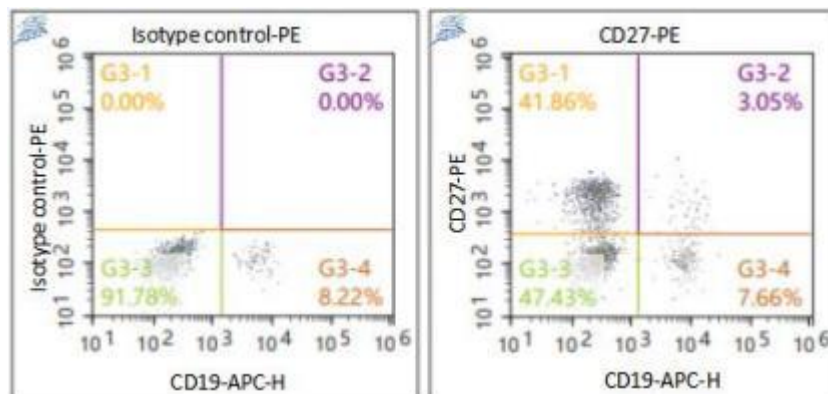


图. 人外周血染色左图为 Mouse IgG1 Isotype control, PE 和 Anti-Human CD19, APC，右图为 Anti-Human CD27, PE 和 Anti-Human CD19, APC 的结果。以淋巴细胞设门进行分析。



## V. 注意事项

1. 请在使用本产品前仔细阅读说明书。本产品仅用于科研，不可用于诊断。
2. 为了您的安全和健康，请穿戴实验防护服、手套、口罩等必要的防护装备。
3. 更多流式相关产品敬请关注联科生物网站或来电咨询。