



## Anti-Human CD23, FITC (Clone: EBVCS2) 检测试剂

### I. 产品信息

目录号: F1102301	规格: 25T, 100T
保存: 2 - 8℃避光, 切勿冻存	亚型: Mouse IgG1,κ
克隆号: EBVCS2	用量: 5 μl/test
推荐应用: 流式	标记: FITC
反应性: 人	纯化: 亲和层析
储存液: 含 0.2% BSA 和 0.2% proclin 950 的磷酸盐缓冲液(pH7.2)	

### II. 背景简介

CD23存在于新分离的外周血和血清B细胞的亚群中,并在EBV转化的B淋巴细胞上强烈表达。在功能上,CD23参与B细胞的生长和分化以及IgE的产生。此外,CD23具有可溶性形式,是一种有效的促有丝分裂因子。与CD23功能障碍相关的疾病包括慢性结膜炎和慢性淋巴细胞白血病。

### III. 使用方法

**全血样本:** 取100 μl 抗凝血,加入5 μl Anti-Human CD23, FITC和其他抗体,震荡混匀,于室温避光孵育15分钟或2 - 8℃避光孵育30分钟。根据红细胞裂解液说明书进行操作,去除红细胞。300×g 离心 5 - 10 分钟,弃上清,加入 500 μl 流式染色缓冲液重悬,上机检测。

**其他样本:** 将 $1 \times 10^5 - 10^8$  个单细胞经适当离心后,取适量流式染色缓冲液(目录号 S1001)重悬,加入5 μl Anti-Human CD23, FITC和其他抗体,使反应终体积为 100 μl。震荡混匀,于室温避光孵育15分钟或2 - 8℃避光孵育30分钟。每管加入 1 - 2 ml 流式染色缓冲液,300 × g 离心 5 - 10 分钟,弃上清,加入 500 μl 流式染色缓冲液重悬,上机检测。

实验中,可对抗体进行优化滴定以获得最佳效果。

### IV. 结果示例

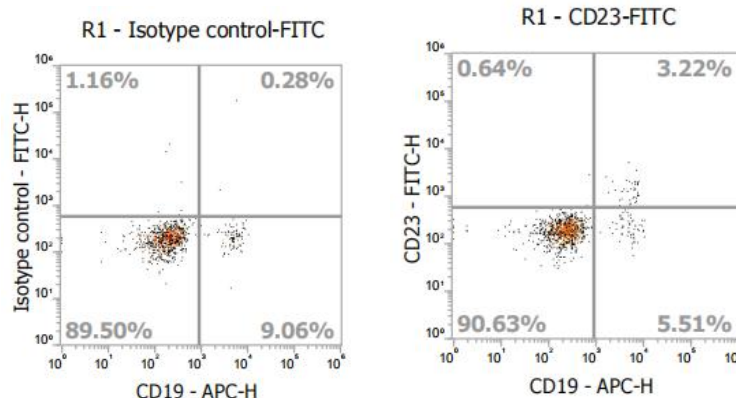


图. 人外周血进行染色,左图为Mouse IgG1, κ Isotype control, FITC和Anti-Human CD19, APC共染的结果,右图为Anti-Human CD23, FITC和Anti-Human CD19, APC共染的结果。以淋巴细胞设门进行分析。

**Product For Research Use Only    70-F1102301-AT1**



## V. 注意事项

1. 请在使用本产品前仔细阅读说明书。本产品仅用于科研，不可用于诊断。
2. 为了您的安全和健康，请穿戴实验防护服、手套、口罩等必要的防护装备。
3. 更多流式相关产品敬请关注联科生物网站或来电咨询。