



Anti-Human CD16, APC (Clone:CB16)检测试剂

I. 产品信息

目录号:	F11016A03	规格:	25T, 100T
保存:	2 - 8℃避光, 切勿冻存	亚型:	Mouse IgG1, κ
克隆号:	CB16	用量:	5 μl /test
推荐应用:	流式	标记:	APC
反应性:	人	纯化:	亲和层析
储存液:	含 0.2% BSA 和 0.2% proclin 950 的磷酸盐缓冲液(pH7.2)		

II. 背景简介

CD16 是一种糖基化磷脂酰肌醇锚链的细胞膜蛋白, 低亲和力 Fcγ 受体(FcγRIII)的组成部分。包括 CD16a 和 CD16b 两种亚型, 结构上略有差异。CD16 表达于 NK 细胞(只表达在成熟 NK 细胞, NK 前体和幼稚 NK 细胞不表达)、一些 T 淋巴细胞、中性粒细胞和巨噬细胞。

III. 使用方法

全血样本: 取 50 - 100 μl 抗凝血, 加入 5 μl Anti-Human CD16, APC 和其他抗体, 震荡混匀, 于室温避光孵育 15 分钟或 2 - 8℃避光孵育 30 分钟。根据红细胞裂解液说明书进行操作, 去除红细胞。300 × g 离心 5 - 10 分钟, 弃上清, 加入 500 μl 流式染色缓冲液重悬, 上机检测。

其他样本: 将 $1 \times 10^5 - 10^8$ 个单细胞经适当离心后, 取适量流式染色缓冲液 (目录号 S1001)重悬, 加入 5 μl Anti-Human CD16, APC 和其他抗体, 使反应终体积为 100 μl。震荡混匀, 于室温避光孵育 15 分钟或 2 - 8℃避光孵育 30 分钟。每管加入 1 - 2 ml 流式染色缓冲液, 300 × g 离心 5 - 10 分钟, 弃上清, 加入 500 μl 流式染色缓冲液重悬, 上机检测。

实验中, 可对抗体进行优化滴定以获得最佳效果。

IV. 结果示例

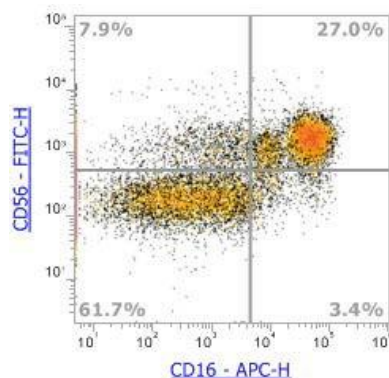


图. 人外周血染色Anti-Human CD16, APC (F11016A03)和Anti-Human CD56, FITC (F11056A01)的结果。以 FSC/SSC 中的淋巴细胞设门进行分析。



V. 注意事项

1. 请在使用本产品前仔细阅读说明书。本产品仅用于科研，不可用于诊断。
2. 为了您的安全和健康，请穿戴实验防护服、手套、口罩等必要的防护装备。
3. 更多流式相关产品敬请关注联科生物网站或来电咨询。