

## Anti-Human CD16, PE-Cy7 (Clone: HI16A) 检测试剂

### 【产品信息】

目录号: **F1101605** 规格: 25T、100T  
克隆号: HI16A 亚型: Mouse IgG1,  $\kappa$   
反应性: 人 纯化: 亲和层析 标记: PE-Cy7  
储存液: 含 0.2% BSA 和 0.2% ProClin950 的磷酸盐缓冲液 (pH7.2)

### 【背景简介】

CD16 表达于正常的粒细胞、NK 细胞和大颗粒 T 细胞上。T-LGL、NK 细胞增生、肝脏 T 细胞淋巴瘤和部分单核系肿瘤中常表达 CD16，而原粒细胞和典型 APL 细胞中 CD16 为阴性。粒细胞发育异常时常可见 CD16 的表达下调。

### 【使用方法】

**全血样本:** 取100  $\mu$ L抗凝血，加入5  $\mu$ L本产品和其他抗体，震荡混匀，于室温避光孵育15 分钟或2~ 8 $^{\circ}$ C避光孵育30 分钟。根据红细胞裂解液说明书进行操作，去除红细胞。300  $\times$  g 离心 5 ~ 10分钟，弃上清，加入500 $\mu$ L流式染色缓冲液重悬，上机检测。

**其他样本:** 将 $\times 10^5 \sim 10^8$ 个单细胞经适当离心后，取适量流式染色缓冲液 (目录号 S1001)重悬，加入5  $\mu$ L本产品和其他抗体，使反应终体积为100 $\mu$ L。震荡混匀，于室温避光孵育15 分钟或 2~8 $^{\circ}$ C避光孵育30分钟。每管加入1~2 mL流式染色缓冲液，300  $\times$  g 离心 5~10分钟，弃上清，加入500 $\mu$ L流式染色缓冲液重悬，上机检测。

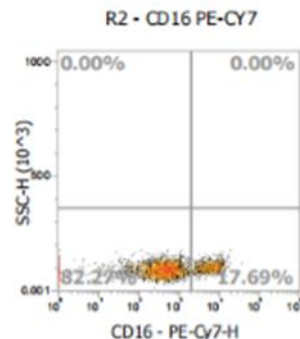
实验中，可对抗体进行优化滴定以获得最佳效果。

### 【储存条件及失效日期】

2~8 $^{\circ}$ C避光，切勿冻存；失效日期参见试剂盒标签；

### 【结果示例】

以 FSC/SSC 中的淋巴细胞设门进行分析的人外周血染色本产品的结果示例。



### 【注意事项】

1. 请在使用本产品前仔细阅读说明书。**本产品仅用于科研，不可用于诊断。**
2. 为了您的安全和健康，请穿戴实验防护服、手套、口罩等必要的防护装备。

### 【基本信息】

生产厂家: 杭州联科生物技术股份有限公司  
网站: [www.liankebio.com](http://www.liankebio.com) 销售服务: [info@liankebio.com](mailto:info@liankebio.com)  
服务热线: 400 6721 600 技术支持: [tech@liankebio.com](mailto:tech@liankebio.com)  
说明书版本: F1101605-AT1

本产品仅用于科学研究，不得用于临床诊断。