



## Anti-Human CD16, PE (Clone:HI16a)检测试剂

### I. 产品信息

目录号:	F1101602	规格:	25T, 100T
保存:	2 - 8℃避光, 切勿冻存	亚型:	Mouse IgG1
克隆号:	HI16a	用量:	5 μl /test
推荐应用:	流式	标记:	PE
反应性:	人	纯化:	亲和层析
储存液:	含 0.2% BSA 和 0.2% proclin 950的磷酸盐缓冲液(pH7.2)		

### II. 背景简介

CD16是IgG Fc受体III (FcγR III), 为分子量50 - 70 kD的糖蛋白, 主要分布于NK细胞、巨噬细胞和活化的单核细胞表面。作为Fc受体家族的一员, CD16结合IgG抗体Fc部分, 活化蛋白酪氨酸激酶(PTK), 通过下游途径增加胞内钙离子的浓度, 进而释放穿孔素和颗粒酶B, 促进抗体依赖性细胞介导的细胞毒作用(ADCC)。

### III. 使用方法

**全血样本:** 取100 μl 抗凝血, 加入5 μl Anti-Human CD16, PE 和其他抗体, 震荡混匀, 于室温避光孵育15分钟或2 - 8℃避光孵育30分钟。根据红细胞裂解液说明书进行操作, 去除红细胞。300 × g 离心5 - 10分钟, 弃上清, 加入500 μl 流式染色缓冲液重悬, 上机检测。

**其他样本:** 将 $1 \times 10^5 - 10^8$  个单细胞经适当离心后, 取适量流式染色缓冲液(目录号S1001)重悬, 加入5 μl Anti-Human CD16, PE 和其他抗体, 使反应终体积为100 μl。震荡混匀, 于室温避光孵育15分钟或2 - 8℃避光孵育30分钟。每管加入1 - 2 ml 流式染色缓冲液, 300 × g 离心5 - 10分钟, 弃上清, 加入500 μl 流式染色缓冲液重悬, 上机检测。

实验中, 可对抗体进行优化滴定以获得最佳效果。

### IV. 结果示例

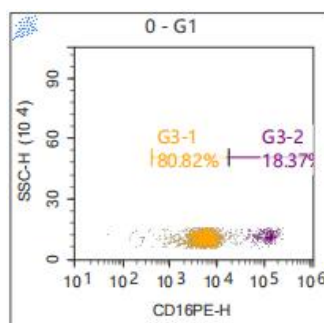


图. 人外周血染色 Anti-Human CD16, PE (F1101602)的结果。

以 FSC/SSC 中的淋巴细胞设门进行分析。

**Product For Research Use Only ver:01**

Technical Service: tech@liankebio.com To place an order: info@liankebio.com



## V. 注意事项

1. 请在使用本产品前仔细阅读说明书。本产品仅用于科研，不可用于诊断。
2. 为了您的安全和健康，请穿戴实验防护服、手套、口罩等必要的防护装备。
3. 更多流式相关产品敬请关注联科生物网站或来电咨询。