



## Anti-Human CD14, PE-Cy7(Clone: 61D3)检测试剂

### I. 产品信息

目录号: F1101405	规格: 25T, 100T
保存: 2 - 8°C避光, 切勿冻存	亚型: Mouse IgG1, κ
克隆号: 61D3	用量: 5 μL/test
推荐应用: 流式	标记: PE-Cy7
反应性: 人	纯化: 亲和层析
储存液: 含 0.2% BSA 和0.2% proclin 950 的磷酸盐缓冲液(pH7.2)	

### II. 背景简介

CD14是一种糖磷脂酰肌醇相关的膜蛋白, 参与内毒素结合和识别凋亡细胞。CD14抗体可用于研究单核细胞, 树突状细胞, 组织细胞, 肝脏窦状小管中的枯否细胞等。CD14与S100, CD68用于研究组织细胞增多的淋巴结增生性疾病。在单核细胞白血病和组织细胞增生淋巴瘤中肿瘤细胞呈CD14阳性。CD14抗体可以作为弥漫性大B细胞淋巴瘤以及脾边缘区淋巴瘤的参考依据, 其它B细胞淋巴瘤除外。

### III. 使用方法

**全血样本:** 取100 μL抗凝血, 加入5 μL Anti-Human CD14, PE-Cy7和其他抗体, 震荡混匀, 于室温避光孵育15分钟或2 - 8°C避光孵育30分钟。根据红细胞裂解液说明书进行操作, 去除红细胞。300×g 离心 5 - 10分钟, 弃上清, 加入 500 μL流式染色缓冲液重悬, 上机检测。

**其他样本:** 将 $1 \times 10^5 - 10^8$  个单细胞经适当离心后, 取适量流式染色缓冲液(目录号 S1001)重悬, 加入5 μL Anti-Human CD14, PE-Cy7和其他抗体, 使反应终体积为 100 μL。震荡混匀, 于室温避光孵育15分钟或2 - 8°C避光孵育30分钟。每管加入 1 - 2 mL 流式染色缓冲液, 300 × g 离心 5 - 10分钟, 弃上清, 加入 500 μL流式染色缓冲液重悬, 上机检测。

实验中, 可对抗体进行优化滴定以获得最佳效果。

### IV. 结果示例

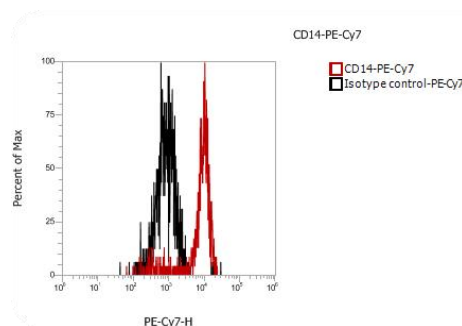


图. 人外周血进行染色, 黑色线为Mouse IgG1, κ Isotype control, PE-Cy7的结果, 红色线为Anti-Human CD14, PE-Cy7的结果。以单核细胞设门进行分析。

### V. 注意事项

**Product For Research Use Only      70- F1101405-AT1**

Technical Service: tech@liankebio.com      To place an order: order@liankebio.com



1. 请在使用本产品前仔细阅读说明书。本产品仅用于科研，不可用于诊断。
2. 为了您的安全和健康，请穿戴实验防护服、手套、口罩等必要的防护装备。
3. 更多流式相关产品敬请关注联科生物网站或来电咨询。