



Anti-Human CD13, PE (Clone: WM15)检测试剂

I. 产品信息

目录号: F1101302	规格: 25T, 100T
保存: 2-8℃避光, 切勿冻存	亚型: Mouse IgG1, κ
克隆号: WM15	用量: 5 μl/test
推荐应用: 流式	标记: PE
反应性: 人	纯化: 亲和层析
储存液: 含 0.2% BSA 和 0.2% proclin 950 的磷酸盐缓冲液(pH7.2)	

II. 背景简介

CD13 也被称为氨基酸肽 N, 是金属蛋白酶膜整合素 II 型中的一个成员。CD13 为冠状病毒的受体, 冠状病毒在人类和几种动物种属中能够引起呼吸道疾病。CD13 的功能作为一种锌结合金属蛋白酶在细胞表面抗原表达中通过 MHC 分类 II 结合肽修整 N-末端氨基酸而发挥作用。CD13 表达在粒细胞、单核细胞与它们的前体细胞, 以及大多数急性髓系白血病和小部分急性淋巴细胞白血病中。在非造血细胞中 CD13 表达在包括上皮细胞、肾近曲小管、肠刷状缘、内皮细胞、纤维母细胞、脑细胞、骨髓、破骨细胞和胆管内层细胞。

III. 使用方法

全血样本: 取 100 μl 抗凝血, 加入 5 μl Anti-Human CD13, PE 和其他抗体, 震荡混匀, 于室温避光孵育 15 分钟或 2-8℃避光孵育 30 分钟。根据红细胞裂解液说明书进行操作, 去除红细胞。300 × g 离心 5-10 分钟, 弃上清, 加入 500 μl 流式染色缓冲液重悬, 上机检测。

其他样本: 将 $1 \times 10^5 - 10^8$ 个单细胞经适当离心后, 取适量流式染色缓冲液 (目录号 S1001)重悬, 加入 5 μl Anti-Human CD13, PE 和其他抗体, 使反应终体积为 100 μl。震荡混匀, 于室温避光孵育 15 分钟或 2-8℃避光孵育 30 分钟。每管加入 1-2 ml 流式染色缓冲液, 300 × g 离心 5-10 分钟, 弃上清, 加入 500 μl 流式染色缓冲液重悬, 上机检测。

实验中, 可对抗体进行优化滴定以获得最佳效果。

IV. 结果示例

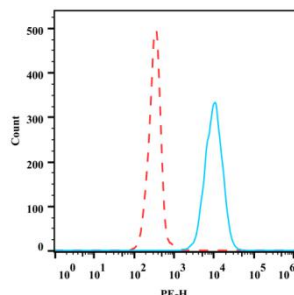


图. 人外周血染色 Anti-Human CD13, PE (F1101302)(实线)和 Mouse IgG1 κ Isotype Control, PE (CMG104)(虚线)的结果。以 FSC/SSC 中的粒细胞设门进行分析。

Product For Research Use Only ver: 01



V. 注意事项

1. 请在使用本产品前仔细阅读说明书。本产品仅用于科研，不可用于诊断。
2. 为了您的安全和健康，请穿戴实验防护服、手套、口罩等必要的防护装备。
3. 更多流式相关产品敬请关注联科生物网站或来电咨询。