



Anti-Human/Mouse CD11b, FITC (Clone:M1/70)检测试剂

I. 产品信息

目录号: F11011B01	规格: 25T, 100T
保存: 2 - 8℃ 避光, 切勿冻存	亚型: Rat IgG2b, κ
克隆号: M1/70	用量: 5 μl/test
推荐应用: 流式	标记: FITC
反应性: 人、小鼠	纯化: 亲和层析
储存液: 含 0.2% BSA 和0.2% proclin 950 的磷酸盐缓冲液(pH7.2)	

II. 背景简介

CD11b 与 CD18 非共价结合, 形成 αM-β2 整合素(Mac-1), 与 CD54(ICAM-1)、C3bi 和纤维蛋白原结合。Mac-1 表达于巨噬细胞、NK 细胞、粒细胞、小胶质细胞、活化的淋巴细胞和小鼠 B-1 细胞。CD11b 与其配体结合, 参与粘附细胞的互相作用。此抗体也可交叉识别人 CD11b, 可检测人外周血中单核细胞、粒细胞和某一群 NK 细胞上的该抗原。

III. 使用方法

全血样本: 取 50 - 100 μl 抗凝血, 加入 5 μl Anti-Human/Mouse CD11b, FITC 和其他抗体, 震荡混匀, 于室温避光孵育 15 分钟或 2 - 8℃ 避光孵育 30 分钟。根据红细胞裂解液说明书进行操作, 去除红细胞。300×g 离心 5-10 分钟, 弃上清, 加入 500 μl 流式染色缓冲液重悬, 上机检测。

其他样本: 将 $1 \times 10^5 - 10^8$ 个单细胞经适当离心后, 取适量流式染色缓冲液 (目录号 S1001)重悬, 加入 5 μl Anti-Human/Mouse CD11b, FITC 和其他抗体, 使反应终体积为 100 μl。震荡混匀, 于室温避光孵育 15 分钟或 2 - 8℃ 避光孵育 30 分钟。每管加入 1 - 2 ml 流式染色缓冲液, 300 × g 离心 5 - 10 分钟, 弃上清, 加入 500 μl 流式染色缓冲液重悬, 上机检测。

实验中, 可对抗体进行优化滴定以获得最佳效果。

IV. 结果示例

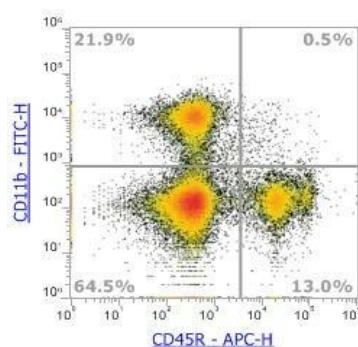


图. 小鼠骨髓细胞染色 Anti-Human/Mouse CD11b, FITC (F11011B01) 和 Anti-Human/Mouse CD45R (B220), APC (F11045R03)的结果。已排除黏连细胞。

Product For Research Use Only ver: 01



V. 注意事项

1. 请在使用本产品前仔细阅读说明书。本产品仅用于科研，不可用于诊断。
2. 为了您的安全和健康，请穿戴实验防护服、手套、口罩等必要的防护装备。
3. 更多流式相关产品敬请关注联科生物网站或来电咨询。

Product For Research Use Only ver: 01

Technical Service: tech@liankebio.com

To place an order: order@liankebio.com