



## Anti-Human CD10, APC (Clone: SN5c)检测试剂

### I. 产品信息

|   |                   |
|---|-------------------|
| 目录号: F1101003                                     | 规格: 25T, 100T     |
| 保存: 2 - 8℃避光, 切勿冻存                                | 亚型: Mouse IgG1, κ |
| 克隆号: SN5c   | 用量: 5 μl/test     |
| 推荐应用: 流式  | 标记: APC           |
| 反应性: 人  | 纯化: 亲和层析          |
| 储存液: 含 0.2% BSA 和 0.2% proclin 950 的磷酸盐缓冲液(pH7.2) |                   |

### II. 背景简介

CD10 是 100 kDa 的 II 型跨膜蛋白, CD10 抗原又称普通急性淋巴细胞白血病抗原(CALLA)、中性内肽酶(NEP)、gp100 和脑啡肽酶。正常情况下, 它在早期 B 和 T 淋巴样前体、中性粒细胞和各种上皮细胞表面上表达。CD10 在急性淋巴瘤母细胞和滤泡生发中心淋巴瘤等淋巴瘤细胞中也有表达。CD10 是一种内肽酶, 参与 B 细胞的发育, 也是中性粒细胞炎症反应的介质。

### III. 使用方法

**全血样本:** 取 100 μl 抗凝血, 加入 5 μl Anti-Human CD10, APC 和其他抗体, 震荡混匀, 于室温避光孵育 15 分钟或 2 - 8℃避光孵育 30 分钟。根据红细胞裂解液说明书进行操作, 去除红细胞。300×g 离心 5 - 10 分钟, 弃上清, 加入 500 μl 流式染色缓冲液重悬, 上机检测。

**其他样本:** 将  $1 \times 10^5 - 10^8$  个单细胞经适当离心后, 取适量流式染色缓冲液 (目录号 S1001)重悬, 加入 5 μl Anti-Human CD10, APC 和其他抗体, 使反应终体积为 100 μl。震荡混匀, 于室温避光孵育 15 分钟或 2 - 8℃避光孵育 30 分钟。每管加入 1 - 2 ml 流式染色缓冲液, 300 × g 离心 5 - 10 分钟, 弃上清, 加入 500 μl 流式染色缓冲液重悬, 上机检测。

实验中, 可对抗体进行优化滴定以获得最佳效果。

### IV. 结果示例

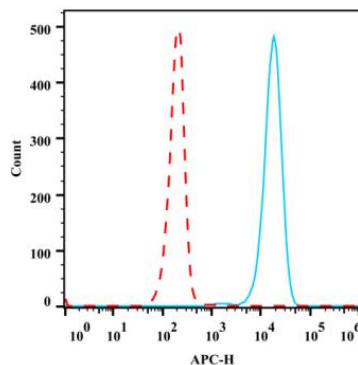


图. 人外周血染色 Anti-Human CD10, APC (F1101003)(实线)和 Mouse IgG1 Isotype Control APC (S04CMG105)(虚线)的结果。以 FSC/SSC 中的粒细胞设门进行分析。

**Product For Research Use Only ver: 01**



## V. 注意事项

1. 请在使用本产品前仔细阅读说明书。本产品仅用于科研，不可用于诊断。
2. 为了您的安全和健康，请穿戴实验防护服、手套、口罩等必要的防护装备。
3. 更多流式相关产品敬请关注联科生物网站或来电咨询。