

Anti-Human CD8 α , APC- Cy7(Clone: HIT8a) 检测试剂

【产品信息】

目录号: **F11008C06** 规格: 25T、100T
克隆号: HIT8a 亚型: Mouse IgG1, κ
反应性: 人 纯化: 亲和层析 标记: APC-Cy7
储存液: 含 0.2% BSA 和 0.2%ProClin950 的磷酸盐缓冲液 (pH7.2)

【背景简介】

CD8 α 也称为 T8 或 Leu2, 是免疫球蛋白超家族的一员, 表达于大部分胸腺细胞、外周血 T 细胞亚群和NK 细胞(基本为 CD8 α/α 同源二聚体)。CD8 α 在抗原识别和 T 细胞活化中, 作为 MHC I 类分子受限的 T 细胞受体, 并在胸腺分化中具有重要作用。

【使用方法】

全血样本: 取100 μ L抗凝血, 加入5 μ L本产品和其他抗体, 震荡混匀, 于室温避光孵育15 分钟或2~ 8 $^{\circ}$ C避光孵育30 分钟。根据红细胞裂解液说明书进行操作, 去除红细胞。300 \times g 离心 5 ~10分钟, 弃上清, 加入500 μ L流式染色缓冲液重悬, 上机检测。

其他样本: 将 $\times 10^5 \sim 10^8$ 个单细胞经适当离心后, 取适量流式染色缓冲液 (目录号 S1001)重悬, 加入5 μ L本产品和其他抗体, 使反应终体积为100 μ L。震荡混匀, 于室温避光孵育15 分钟或 2~8 $^{\circ}$ C避光孵育30分钟。每管加入1~2 mL流式染色缓冲液, 300 \times g 离心 5~10分钟, 弃上清, 加入500 μ L流式染色缓冲液重悬, 上机检测。

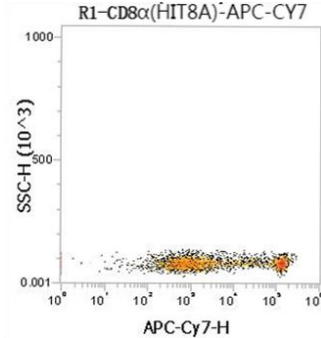
实验中, 可对抗体进行优化滴定以获得最佳效果。

【储存条件及失效日期】

2~8 $^{\circ}$ C避光, 切勿冻存; 失效日期参见试剂盒标签;

【结果示例】

以 FSC/SSC 中的淋巴细胞设门进行分析, 人外周血染色本产品的结果示例。



【注意事项】

1. 请在使用本产品前仔细阅读说明书。**本产品仅用于科研, 不可用于诊断。**
2. 为了您的安全和健康, 请穿戴实验防护服、手套、口罩等必要的防护装备。

【基本信息】

生产厂家: 杭州联科生物技术股份有限公司
网站: www.liankebio.com 销售服务: info@liankebio.com
服务热线: 400 6721 600 技术支持: tech@liankebio.com
说明书版本: F11008C06-AT1

本产品仅用于科学研究, 不得用于临床诊断。