



Anti-Human CD8 α , FITC (Clone:RPA-T8)检测试剂

I. 产品信息

目录号:	F11008B01	规格:	25T, 100T
保存:	2 - 8℃避光, 切勿冻存	亚型:	Mouse IgG1, κ
克隆号:	RPA-T8	用量:	5 μ l/test
推荐应用:	流式	标记:	FITC
反应性:	人	纯化:	亲和层析
储存液:	含0.2% BSA和0.2% proclin 950的磷酸盐缓冲液(pH7.2)		

II. 背景简介

CD8 也称为 T8 或 Leu2, 是免疫球蛋白超家族的一员, 表达于大部分胸腺细胞、外周血 T 细胞亚群和 NK 细胞(基本为 CD8 α / α 同源二聚体)。CD8 在抗原识别和 T 细胞活化中, 作为 MHC I 类分子受限的 T 细胞受体, 并在胸腺分化中具有重要作用。

III. 使用方法

全血样本: 取 100 μ l 抗凝血, 加入 5 μ l Anti-Human CD8 α , FITC 和其他抗体, 震荡混匀, 于室温避光孵育 15 分钟或 2 - 8℃避光孵育 30 分钟。根据红细胞裂解液说明书进行操作, 去除红细胞。300 \times g 离心 5 - 10 分钟, 弃上清, 加入 500 μ l 流式染色缓冲液重悬, 上机检测。

其他样本: 将 $1 \times 10^5 - 10^8$ 个单细胞经适当离心后, 取适量流式染色缓冲液 (目录号 S1001)重悬, 加入 5 μ l Anti-Human CD8 α , FITC 和其他抗体, 使反应终体积为 100 μ l。震荡混匀, 于室温避光孵育 15 分钟或 2 - 8℃避光孵育 30 分钟。每管加入 1 - 2 ml 流式染色缓冲液, 300 \times g 离心 5 - 10 分钟, 弃上清, 加入 500 μ l 流式染色缓冲液重悬, 上机检测。

实验中, 可对抗体进行优化滴定以获得最佳效果。

IV. 结果示例

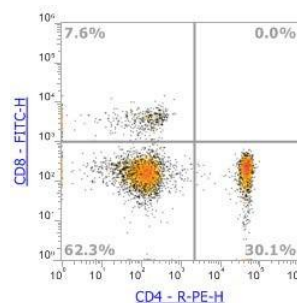


图. 人外周血染色 Anti-Human CD8 α , FITC (F11008B01)和 Anti-Human CD4, PE (F11004B02)的结果。以 FSC/SSC 中的淋巴细胞设门进行分析。

Product For Research Use Only **ver: 01**



V. 注意事项

1. 请在使用本产品前仔细阅读说明书。本产品仅用于科研，不可用于诊断。
2. 为了您的安全和健康，请穿戴实验防护服、手套、口罩等必要的防护装备。
3. 更多流式相关产品敬请关注联科生物网站或来电咨询。