



Anti-Human CD8 α , FITC (Clone:SK1)检测试剂

I. 产品信息

目录号: F11008A01	规格: 25T, 100T
保存: 2 - 8 $^{\circ}$ C 避光, 切勿冻存	亚型: Mouse IgG2, κ
克隆号: SK1	用量: 5 μ l /test
推荐应用: 流式	标记: FITC
反应性: 人	纯化: 亲和层析
储存液: 含 0.2% BSA 和 0.2% proclin 950 的磷酸盐缓冲液(pH7.2)	

II. 背景简介

CD8 也称为 T8 或 Leu2, 是免疫球蛋白超家族的一员, 表达于大部分胸腺细胞、外周血 T 细胞亚群和NK 细胞(基本为 CD8 α / α 同源二聚体)。CD8 在抗原识别和 T 细胞活化中, 作为 MHC I 类分子受限的 T 细胞受体, 并在胸腺分化中具有重要作用。

III. 使用方法

全血样本: 取100 μ l 抗凝血, 加入5 μ l Anti-Human CD8 α , FITC 和其他抗体, 震荡混匀, 于室温避光孵育15 分钟或2 - 8 $^{\circ}$ C 避光孵育30 分钟。根据红细胞裂解液说明书进行操作, 去除红细胞。300 \times g 离心 5 - 10 分钟, 弃上清, 加入 500 μ l 流式染色缓冲液重悬, 上机检测。

其他样本: 将 1×10^5 - 10^8 个单细胞经适当离心后, 取适量流式染色缓冲液(目录号 S1001)重悬, 加入5 μ l Anti-Human CD8 α , FITC 和其他抗体, 使反应终体积为 100 μ l。震荡混匀, 于室温避光孵育 15 分钟或 2 - 8 $^{\circ}$ C 避光孵育 30 分钟。每管加入 1 - 2 ml 流式染色缓冲液, 300 \times g 离心 5 - 10分钟, 弃上清, 加入 500 μ l 流式染色缓冲液重悬, 上机检测。

实验中, 可对抗体进行优化滴定以获得最佳效果。

IV. 结果示例

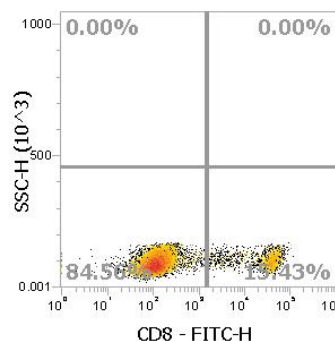


图. 人外周血染色 Anti-Human CD8 α , FITC (F11008A01) 的结果。

以 FSC/SSC 中的淋巴细胞设门进行分析。



V. 注意事项

1. 请在使用本产品前仔细阅读说明书。本产品仅用于科研，不可用于诊断。
2. 为了您的安全和健康，请穿戴实验防护服、手套、口罩等必要的防护装备。
3. 更多流式相关产品敬请关注联科生物网站或来电咨询。